



PROVINCIA DI RAVENNA

SETTORE LAVORI PUBBLICI

Servizio Edilizia Scolastica e Patrimonio

ADEGUAMENTO ALLA NORMATIVA ANTINCENDIO DELL'I.T.G. "C. MORIGIA" – I.T.A. "L. PERDISA" SEDE DI VIA DELL'AGRICOLTURA N. 5 - RAVENNA

PROGETTO DEFINITIVO/ESECUTIVO
Importo di progetto € 530.000,00

ILLUMINAZIONE DI EMERGENZA

CALCOLO ILLUMINOTECNICO

Presidente: Michele de Pascale		Consigliere con Delega all'Edilizia Scolastica: Maria Luisa Martinez		Segretario Generale: Dott. Paolo Neri	
Dirigente Responsabile del Settore: Ing. Paolo Nobile			Resp. del Servizio.: Arch. Giovanna Garzanti		
Firme:					
RESPONSABILE UNICO DEL PROCEDIMENTO:		Arch. Giovanna Garzanti		Documento firmato digitalmente	
PROGETTISTA COORDINATORE:		Ing. Calogera Tiziana Napoli		_____	
COORDINATORE PER LA SICUREZZA IN FASE DI PROGETTAZIONE		Ing. Calogera Tiziana Napoli		_____	
PROGETTISTA DEGLI IMPIANTI ELETTRICI		Studio Associato Ne.Ma Ing. David Negrini		_____	
PROGETTISTA ANTINCENDIO				_____	
PROGETTISTA IMPIANTI MECCANICI		_____		_____	
COLLABORATORI ALLA PROGETTAZIONE		Ing. Simone Pivi		Documento firmato digitalmente	
		Ing. Annalisa Bollettino		_____	
		Geom. Franco Tocco		_____	
Rev.	Descrizione	Redatto:	Controllato:	Approvato:	Data:
Elaborato num: IE04		Revisione: 0	Data: Maggio 2021	Scala:	Nome file: IE04_Calcoli illuminazione emergenza.doc

ISTITUTO TECNICO AGRARIO STATALE ITAS PERDISA - RAVENNA

Responsabile:
No. ordine:
Ditta:
No. cliente:

Data: 05.05.2021
Redattore:

Redattore
 Telefono
 Fax
 e-Mail

Indice

ISTITUTO TECNICO AGRARIO STATALE ITAS PERDISA - RAVENNA

Copertina progetto	1
Indice	2
Piano Terra - Corridoio 1	
Riepilogo	4
Lampade (lista coordinate)	5
Rendering 3D	7
Superfici locale	
Superficie utile	
Isolinee (E)	8
Grafica dei valori (E)	9
Piano Terra - Corridoio 2	
Riepilogo	10
Lampade (lista coordinate)	11
Rendering 3D	12
Superfici locale	
Superficie utile	
Isolinee (E)	13
Grafica dei valori (E)	14
Piano Terra - Corridoio 3	
Riepilogo	15
Lampade (lista coordinate)	16
Rendering 3D	18
Superfici locale	
Superficie utile	
Isolinee (E)	19
Grafica dei valori (E)	20
Piano Terra - Aula Magna	
Riepilogo	21
Lampade (lista coordinate)	22
Rendering 3D	23
Superfici locale	
Superficie utile	
Isolinee (E)	24
Grafica dei valori (E)	25
Piano Terra - Corridoio Zona Palestra	
Riepilogo	26
Lampade (lista coordinate)	27
Rendering 3D	29
Superfici locale	
Superficie utile	
Isolinee (E)	30
Grafica dei valori (E)	31
Piano Terra - Palestra	
Riepilogo	32
Lampade (lista coordinate)	33
Rendering 3D	34
Superfici locale	
Superficie utile	
Isolinee (E)	35
Grafica dei valori (E)	36
Piano Terra - Aula	
Riepilogo	37
Lampade (lista coordinate)	38

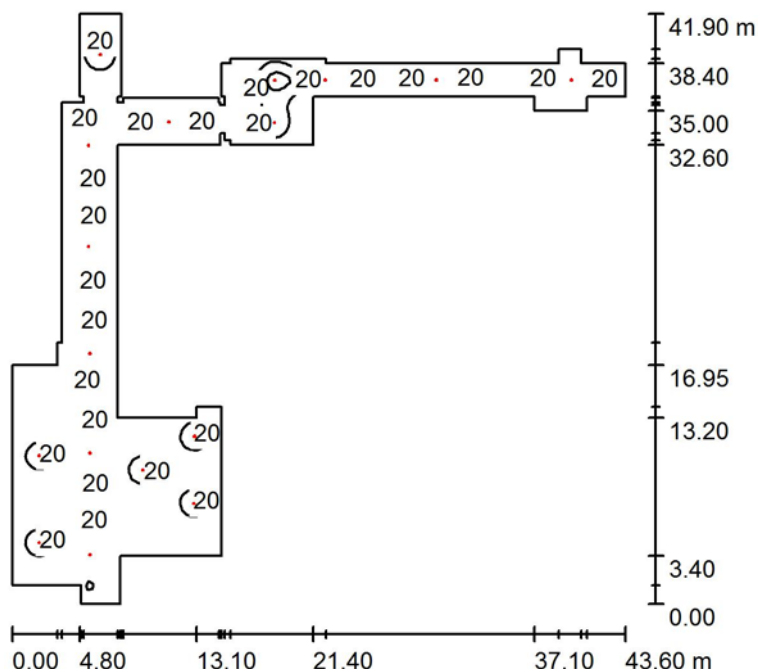
Redattore
 Telefono
 Fax
 e-Mail

Indice

Rendering 3D	39
Superfici locale	
Superficie utile	
Isolinee (E)	40
Grafica dei valori (E)	41
Piano Terra - Scala	
Riepilogo	42
Lampade (lista coordinate)	43
Superfici di calcolo (lista coordinate)	44
Rendering 3D	46
Superfici locale	
Superficie di calcolo 1	
Isolinee (E, perpendicolare)	47
Grafica dei valori (E, perpendicolare)	48
Superficie di calcolo 2	
Isolinee (E, perpendicolare)	49
Grafica dei valori (E, perpendicolare)	50
Superficie di calcolo 3	
Isolinee (E, perpendicolare)	51
Grafica dei valori (E, perpendicolare)	52
Superficie di calcolo 4	
Isolinee (E, perpendicolare)	53
Grafica dei valori (E, perpendicolare)	54
Superficie di calcolo 5	
Isolinee (E, perpendicolare)	55
Grafica dei valori (E, perpendicolare)	56
Piano Primo - Corridoio	
Riepilogo	57
Lampade (lista coordinate)	58
Rendering 3D	60
Superfici locale	
Superficie utile	
Isolinee (E)	61
Grafica dei valori (E)	62
Piano Secondo - Corridoio 1	
Riepilogo	63
Lampade (lista coordinate)	64
Rendering 3D	66
Superfici locale	
Superficie utile	
Isolinee (E)	67
Grafica dei valori (E)	68
Piano Secondo - Corridoio 2	
Riepilogo	69
Lampade (lista coordinate)	70
Rendering 3D	72
Superfici locale	
Superficie utile	
Isolinee (E)	73
Grafica dei valori (E)	74

Redattore
Telefono
Fax
e-Mail

Piano Terra - Corridoio 1 / Riepilogo



Altezza locale: 3.000 m, Fattore di manutenzione: 0.80

Valori in Lux, Scala 1:538

Superficie	ρ [%]	E_m [lx]	E_{min} [lx]	E_{max} [lx]	E_{min} / E_m
Superficie utile	/	11	0.85	52	0.079
Pavimento	20	9.52	1.01	30	0.106
Soffitto	70	1.88	0.84	25	0.445
Pareti (56)	50	3.80	1.06	20	/

Superficie utile:

Altezza: 1.000 m
Reticolo: 128 x 128 Punti
Zona margine: 0.000 m

Distinta lampade

No.	Pezzo	Denominazione (Fattore di correzione)	Φ (Lampada) [lm]	Φ (Lampadine) [lm]	P [W]
1	8	INOTEC Sicherheitstechnik GmbH INOTEC SN 9104.1-41 LED (1.000)	310	310	5.0
2	9	INOTEC Sicherheitstechnik GmbH INOTEC SN 9107 LED (1.000)	349	349	6.0
Totale:			5621	Totale: 5621	94.0

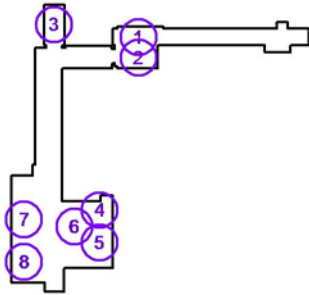
Potenza allacciata specifica: $0.23 \text{ W/m}^2 = 2.15 \text{ W/m}^2/100 \text{ lx}$ (Base: 410.39 m^2)

Redattore
 Telefono
 Fax
 e-Mail

Piano Terra - Corridoio 1 / Lampade (lista coordinate)

INOTEC Sicherheitstechnik GmbH INOTEC SN 9104.1-41 LED

310 lm, 5.0 W, 1 x 1 x LED SN 9104.1-41 (Fattore di correzione 1.000).



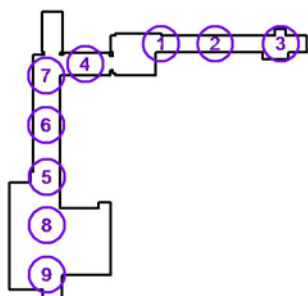
No.	Posizione [m]			Rotazione [°]		
	X	Y	Z	X	Y	Z
1	38.756	72.971	2.700	0.0	0.0	0.0
2	38.730	69.960	3.000	0.0	0.0	0.0
3	26.359	74.791	3.000	0.0	0.0	0.0
4	33.053	47.679	3.000	0.0	0.0	0.0
5	32.999	42.922	3.000	0.0	0.0	0.0
6	29.379	45.305	3.000	0.0	0.0	0.0
7	22.000	46.311	3.000	0.0	0.0	0.0
8	22.000	40.142	3.000	0.0	0.0	0.0

Redattore
 Telefono
 Fax
 e-Mail

Piano Terra - Corridoio 1 / Lampade (lista coordinate)

INOTEC Sicherheitstechnik GmbH INOTEC SN 9107 LED

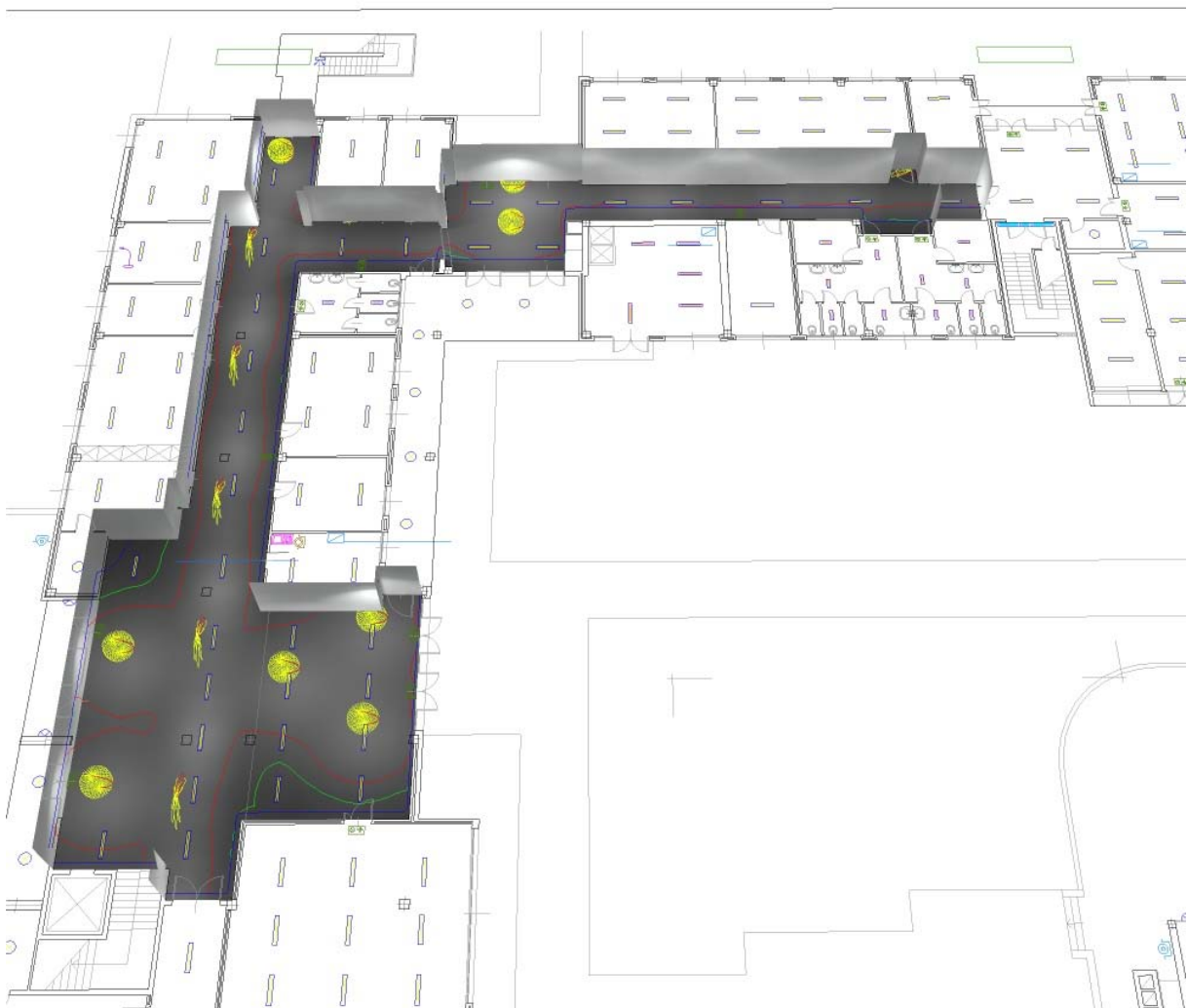
349 lm, 6.0 W, 1 x 1 x Inotec SN 9107 LED Modul (Fattore di correzione 1.000).



No.	Posizione [m]			Rotazione [°]		
	X	Y	Z	X	Y	Z
1	42.340	72.988	3.000	0.0	0.0	0.0
2	50.241	72.997	3.000	0.0	0.0	0.0
3	59.841	72.997	3.000	0.0	0.0	0.0
4	31.239	70.023	3.000	0.0	0.0	0.0
5	25.616	53.563	3.000	0.0	0.0	90.0
6	25.519	61.159	3.000	0.0	0.0	90.0
7	25.519	68.359	3.000	0.0	0.0	90.0
8	25.613	46.515	3.000	0.0	0.0	90.0
9	25.613	39.295	3.000	0.0	0.0	90.0

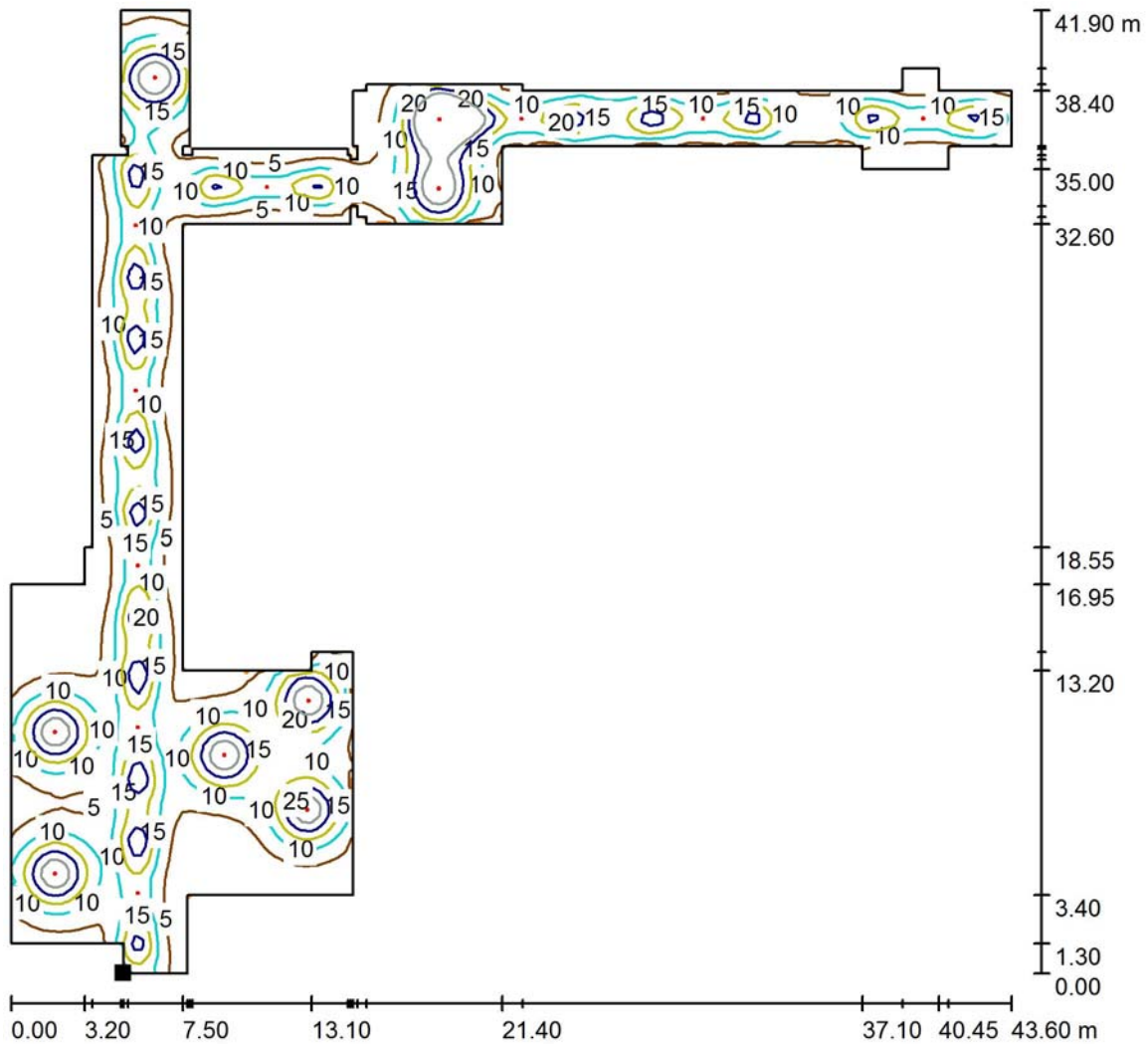
Redattore
Telefono
Fax
e-Mail

Piano Terra - Corridoio 1 / Rendering 3D



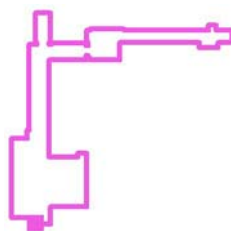
Redattore
 Telefono
 Fax
 e-Mail

Piano Terra - Corridoio 1 / Superficie utile / Isolinee (E)



Valori in Lux, Scala 1 : 328

Posizione della superficie nel locale:
 Punto contrassegnato:
 (24.986 m, 35.796 m, 1.000 m)

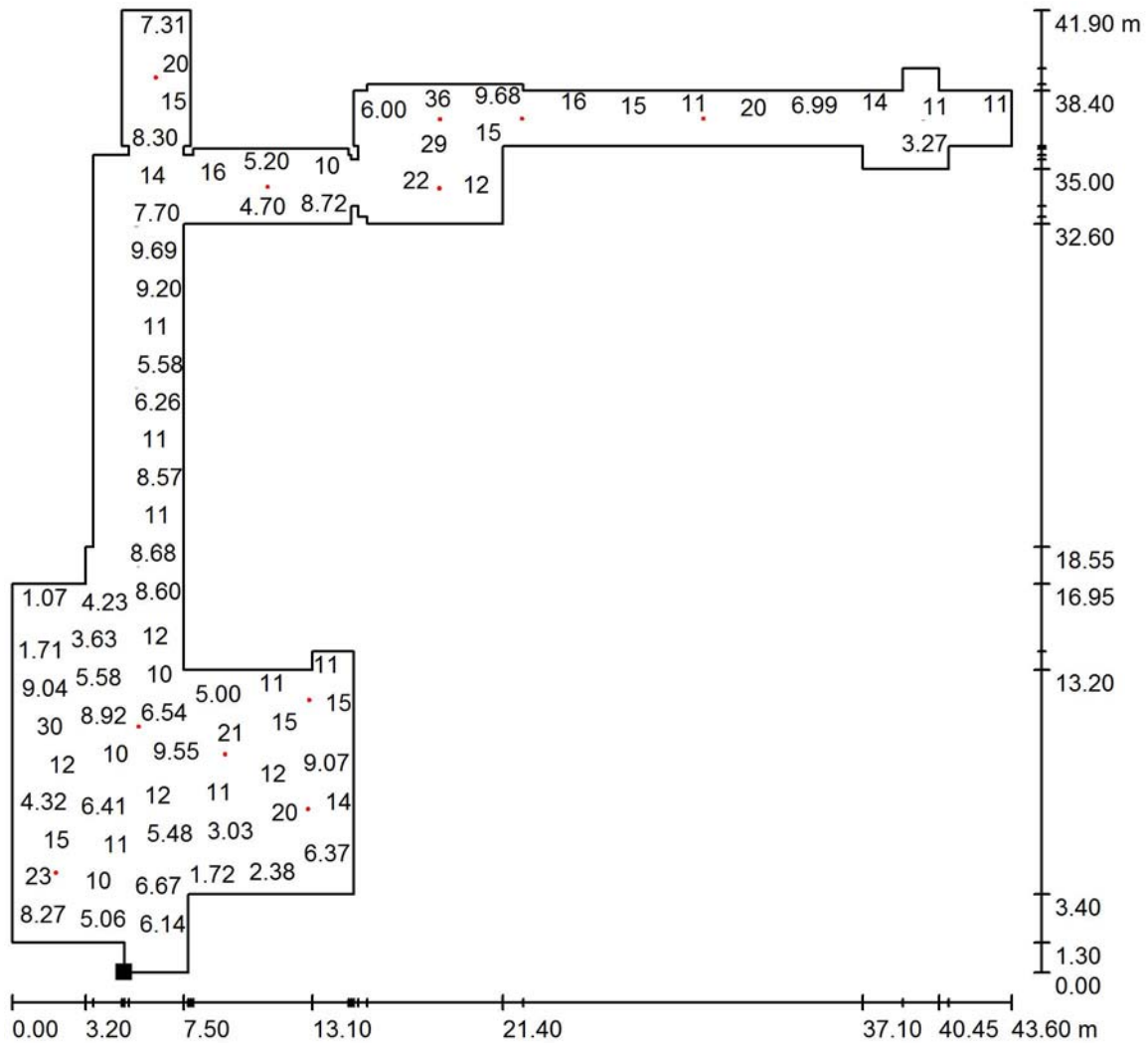


Reticolo: 128 x 128 Punti

E_m [lx]	E_{min} [lx]	E_{max} [lx]	E_{min} / E_m	E_{min} / E_{max}
11	0.85	52	0.079	0.016

Redattore
 Telefono
 Fax
 e-Mail

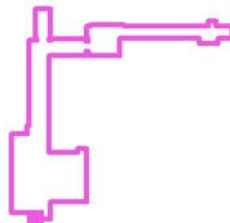
Piano Terra - Corridoio 1 / Superficie utile / Grafica dei valori (E)



Valori in Lux, Scala 1 : 328

Impossibile visualizzare tutti i valori calcolati.

Posizione della superficie nel locale:
 Punto contrassegnato:
 (24.986 m, 35.796 m, 1.000 m)

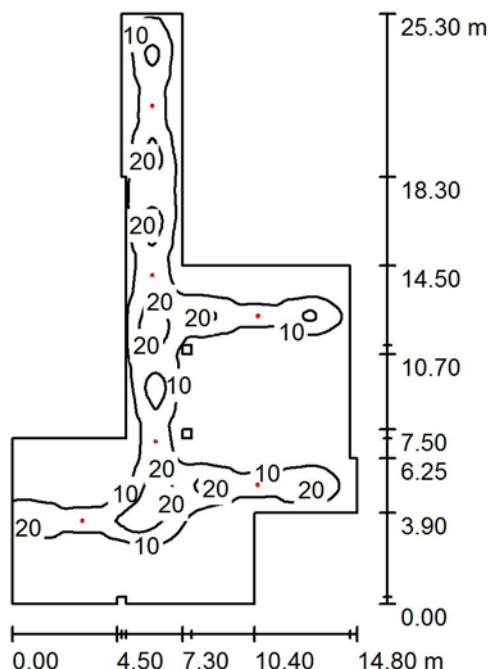


Reticolo: 128 x 128 Punti

E_m [lx]	E_{min} [lx]	E_{max} [lx]	E_{min} / E_m	E_{min} / E_{max}
11	0.85	52	0.079	0.016

Redattore
 Telefono
 Fax
 e-Mail

Piano Terra - Corridoio 2 / Riepilogo



Altezza locale: 3.000 m, Altezza di montaggio: 3.000 m, Fattore di manutenzione: 0.80

Valori in Lux, Scala 1:325

Superficie	ρ [%]	E_m [lx]	E_{min} [lx]	E_{max} [lx]	E_{min} / E_m
Superficie utile	/	8.48	1.07	30	0.127
Pavimento	20	7.22	1.50	22	0.208
Soffitto	70	1.66	0.90	59	0.540
Pareti (18)	50	4.06	1.22	21	/

Superficie utile:

Altezza: 1.000 m
 Reticolo: 128 x 128 Punti
 Zona margine: 0.000 m

Distinta lampade

No.	Pezzo	Denominazione (Fattore di correzione)	Φ (Lampada) [lm]	Φ (Lampadine) [lm]	P [W]
1	6	INOTEC Sicherheitstechnik GmbH INOTEC SN 9107 LED (1.000)	349	349	6.0
Totale:			2094	Totale: 2094	36.0

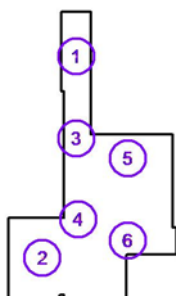
Potenza allacciata specifica: 0.19 W/m² = 2.28 W/m²/100 lx (Base: 185.91 m²)

Redattore
 Telefono
 Fax
 e-Mail

Piano Terra - Corridoio 2 / Lampade (lista coordinate)

INOTEC Sicherheitstechnik GmbH INOTEC SN 9107 LED

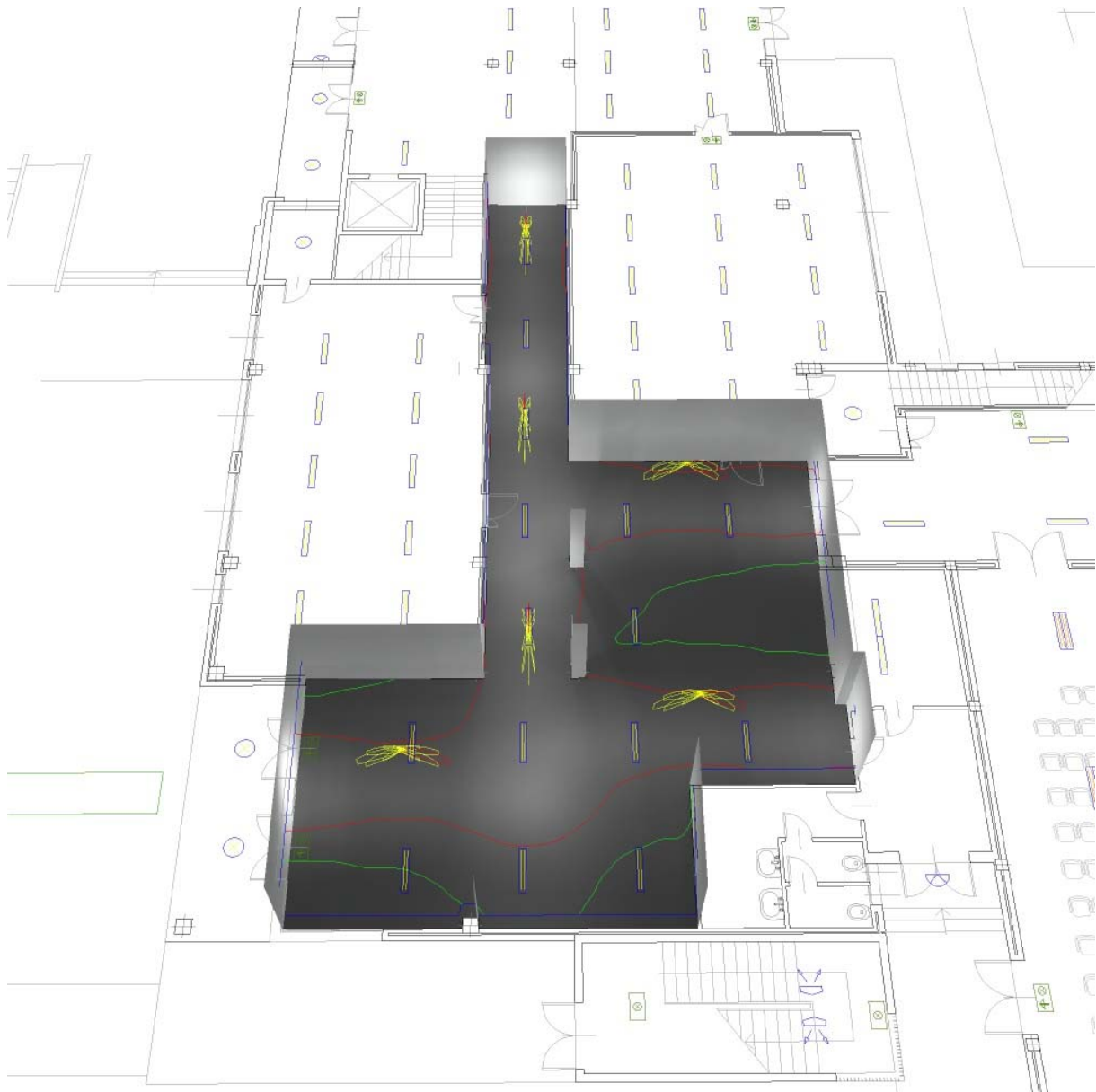
349 lm, 6.0 W, 1 x 1 x Inotec SN 9107 LED Modul (Fattore di correzione 1.000).



No.	Posizione [m]			Rotazione [°]		
	X	Y	Z	X	Y	Z
1	26.298	31.662	3.000	0.0	0.0	90.0
2	23.298	13.870	3.000	0.0	0.0	0.0
3	26.298	24.401	3.000	0.0	0.0	90.0
4	26.445	17.264	3.000	0.0	0.0	90.0
5	30.830	22.649	3.000	0.0	0.0	0.0
6	30.810	15.399	3.000	0.0	0.0	0.0

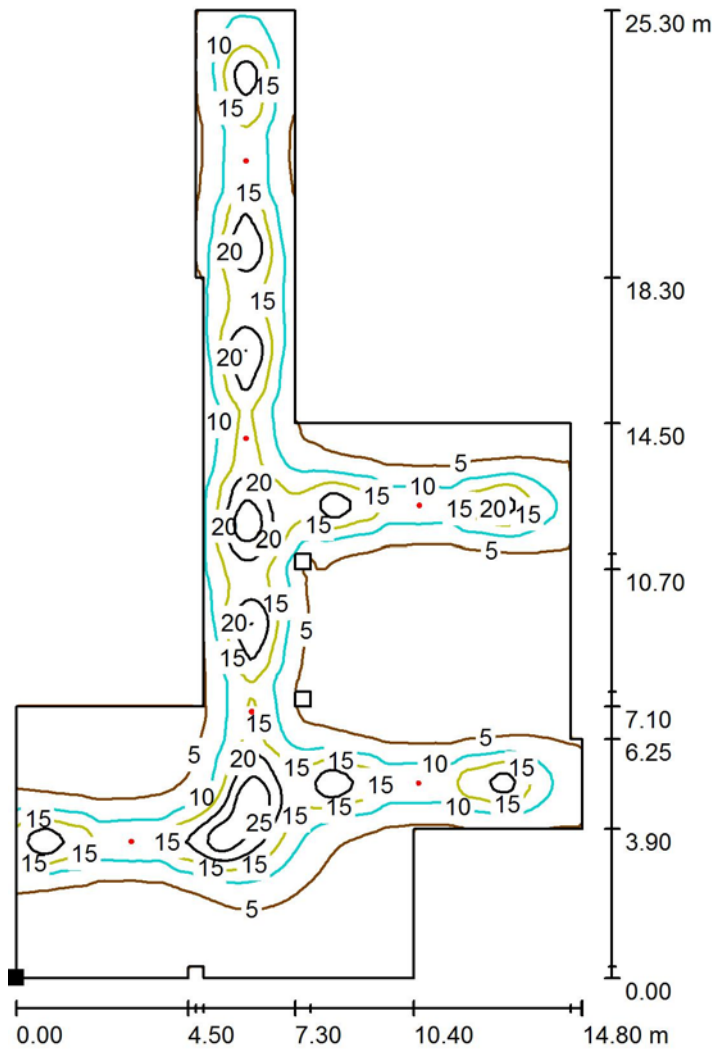
Redattore
Telefono
Fax
e-Mail

Piano Terra - Corridoio 2 / Rendering 3D



Redattore
 Telefono
 Fax
 e-Mail

Piano Terra - Corridoio 2 / Superficie utile / Isoleee (E)



Valori in Lux, Scala 1 : 198

Posizione della superficie nel locale:
 Punto contrassegnato:
 (20.286 m, 10.296 m, 1.000 m)



Reticolo: 128 x 128 Punti

E_m [lx]
 8.48

E_{min} [lx]
 1.07

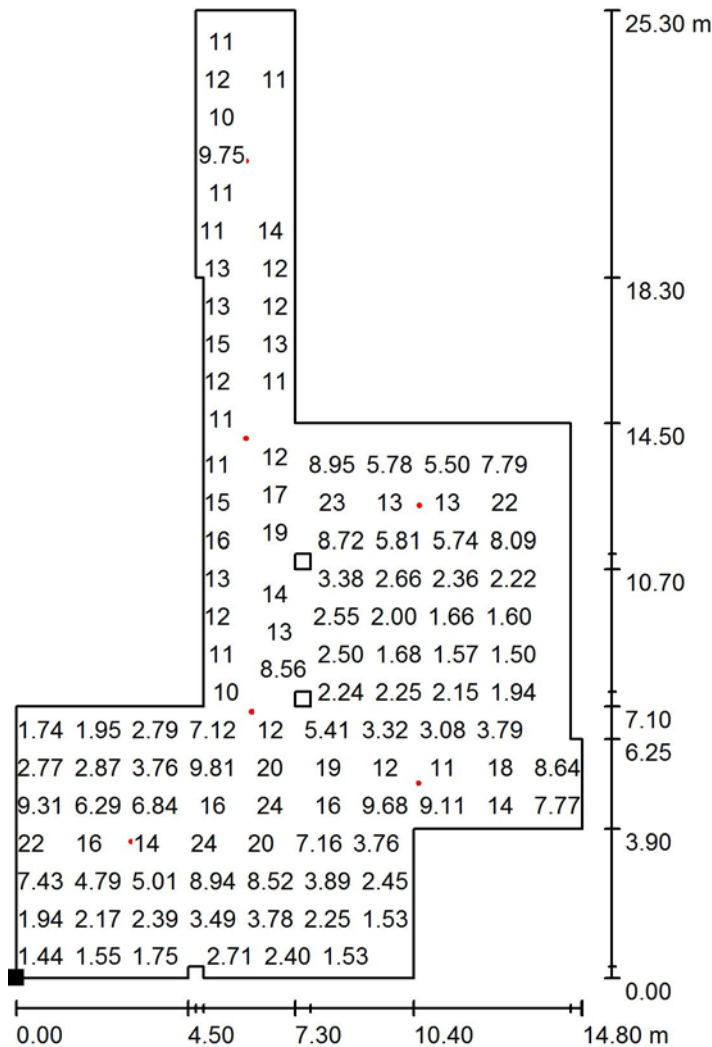
E_{max} [lx]
 30

E_{min} / E_m
 0.127

E_{min} / E_{max}
 0.036

Redattore
 Telefono
 Fax
 e-Mail

Piano Terra - Corridoio 2 / Superficie utile / Grafica dei valori (E)



Valori in Lux, Scala 1 : 198

Impossibile visualizzare tutti i valori calcolati.

Posizione della superficie nel locale:
 Punto contrassegnato:
 (20.286 m, 10.296 m, 1.000 m)



Reticolo: 128 x 128 Punti

E_m [lx]
8.48

E_{min} [lx]
1.07

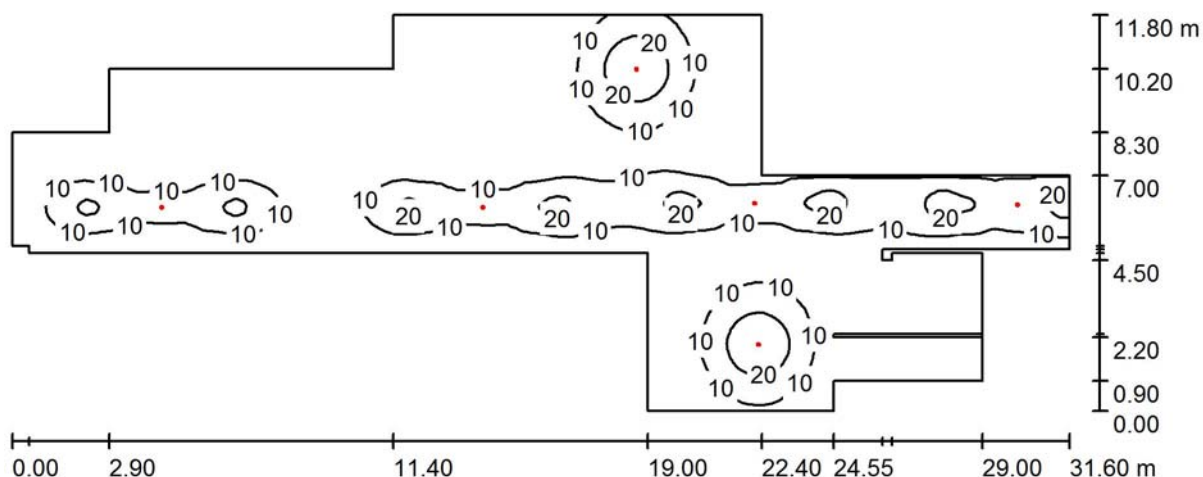
E_{max} [lx]
30

E_{min} / E_m
0.127

E_{min} / E_{max}
0.036

Redattore
Telefono
Fax
e-Mail

Piano Terra - Corridoio 3 / Riepilogo



Altezza locale: 3.000 m, Altezza di montaggio: 3.000 m, Fattore di manutenzione: 0.80

Valori in Lux, Scala 1:226

Superficie	ρ [%]	E_m [lx]	E_{min} [lx]	E_{max} [lx]	E_{min} / E_m
Superficie utile	/	7.59	0.11	30	0.014
Pavimento	20	6.68	0.18	18	0.027
Soffitto	70	1.41	0.15	14	0.106
Pareti (23)	50	3.24	0.16	77	/

Superficie utile:

Altezza: 1.000 m
Reticolo: 128 x 128 Punti
Zona margine: 0.000 m

Distinta lampade

No.	Pezzo	Denominazione (Fattore di correzione)	Φ (Lampada) [lm]	Φ (Lampadine) [lm]	P [W]
1	2	INOTEC Sicherheitstechnik GmbH INOTEC SN 9104.1-41 LED (1.000)	310	310	5.0
2	4	INOTEC Sicherheitstechnik GmbH INOTEC SN 9107 LED (1.000)	349	349	6.0
Totale:			2016	Totale: 2016	34.0

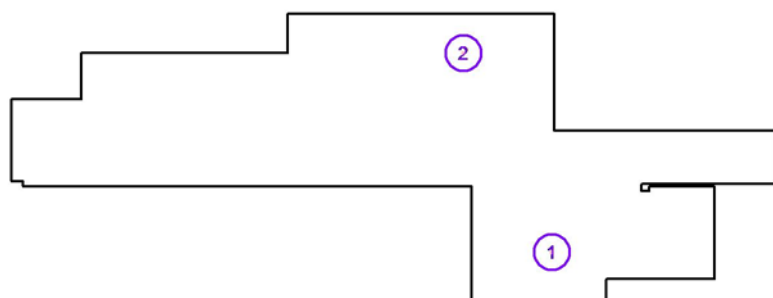
Potenza allacciata specifica: 0.17 W/m² = 2.25 W/m²/100 lx (Base: 198.73 m²)

Redattore
Telefono
Fax
e-Mail

Piano Terra - Corridoio 3 / Lampade (lista coordinate)

INOTEC Sicherheitstechnik GmbH INOTEC SN 9104.1-41 LED

310 lm, 5.0 W, 1 x 1 x LED SN 9104.1-41 (Fattore di correzione 1.000).



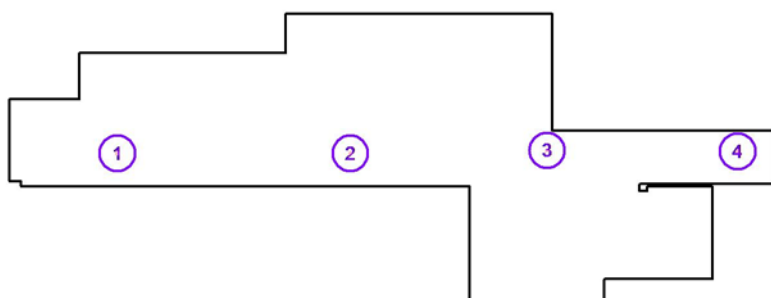
No.	Posizione [m]			Rotazione [°]		
	X	Y	Z	X	Y	Z
1	57.386	18.483	3.000	0.0	0.0	0.0
2	53.741	26.677	3.000	0.0	0.0	0.0

Redattore
 Telefono
 Fax
 e-Mail

Piano Terra - Corridoio 3 / Lampade (lista coordinate)

INOTEC Sicherheitstechnik GmbH INOTEC SN 9107 LED

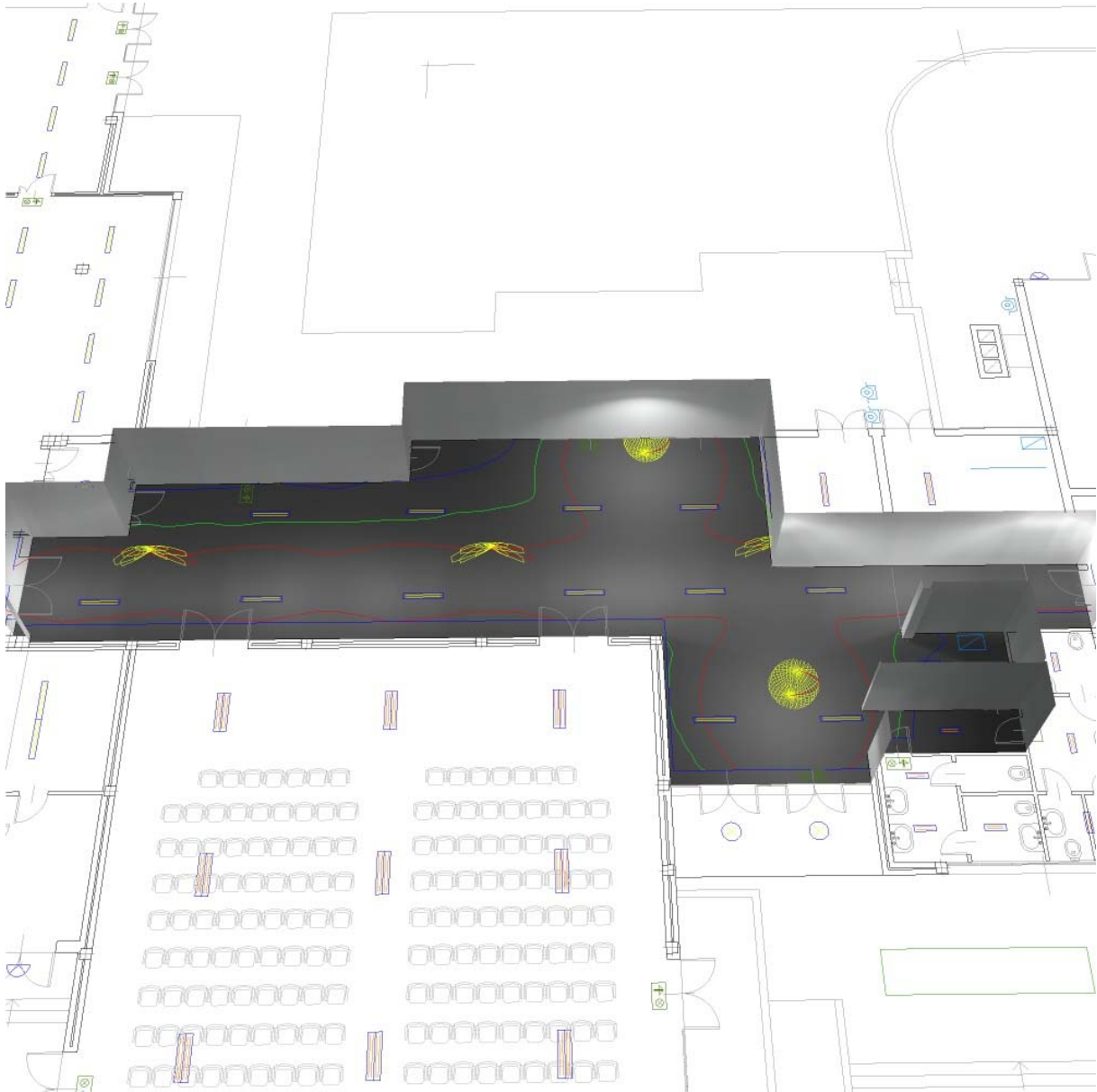
349 lm, 6.0 W, 1 x 1 x Inotec SN 9107 LED Modul (Fattore di correzione 1.000).



No.	Posizione [m]			Rotazione [°]		
	X	Y	Z	X	Y	Z
1	39.557	22.555	3.000	0.0	0.0	0.0
2	49.157	22.555	3.000	0.0	0.0	0.0
3	57.269	22.676	3.000	0.0	0.0	0.0
4	65.131	22.634	3.000	0.0	0.0	0.0

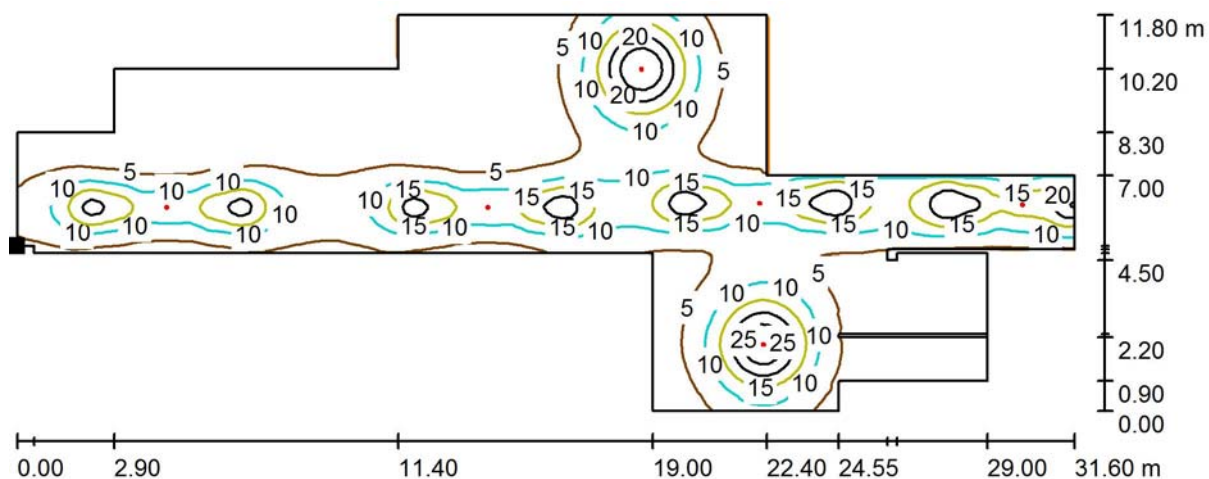
Redattore
Telefono
Fax
e-Mail

Piano Terra - Corridoio 3 / Rendering 3D



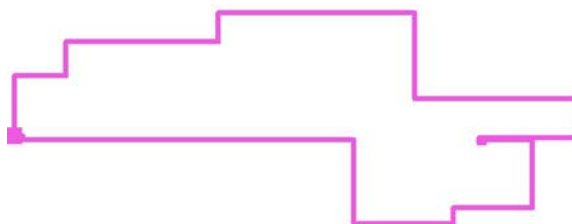
Redattore
 Telefono
 Fax
 e-Mail

Piano Terra - Corridoio 3 / Superficie utile / Isolinee (E)



Valori in Lux, Scala 1 : 226

Posizione della superficie nel locale:
 Punto contrassegnato:
 (35.086 m, 21.396 m, 1.000 m)

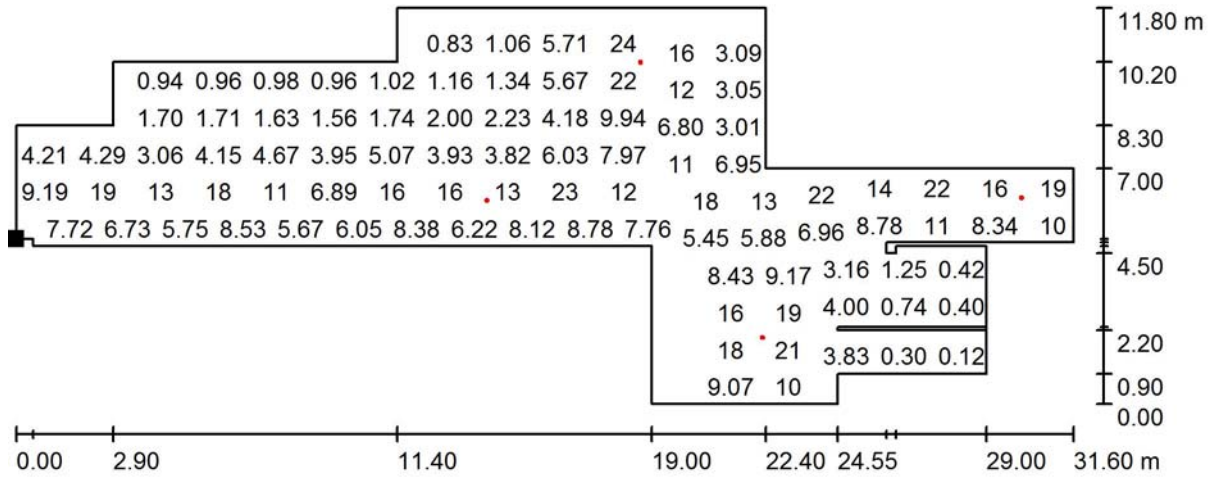


Reticolo: 128 x 128 Punti

E_m [lx]	E_{min} [lx]	E_{max} [lx]	E_{min} / E_m	E_{min} / E_{max}
7.59	0.11	30	0.014	0.004

Redattore
 Telefono
 Fax
 e-Mail

Piano Terra - Corridoio 3 / Superficie utile / Grafica dei valori (E)

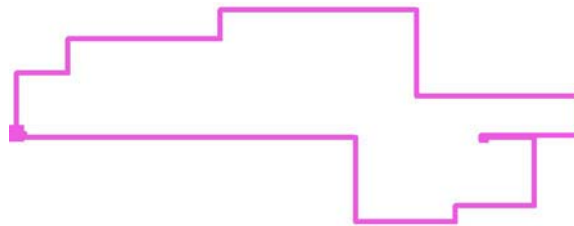


Valori in Lux, Scala 1 : 226

Impossibile visualizzare tutti i valori calcolati.

Posizione della superficie nel locale:

Punto contrassegnato:
 (35.086 m, 21.396 m, 1.000 m)

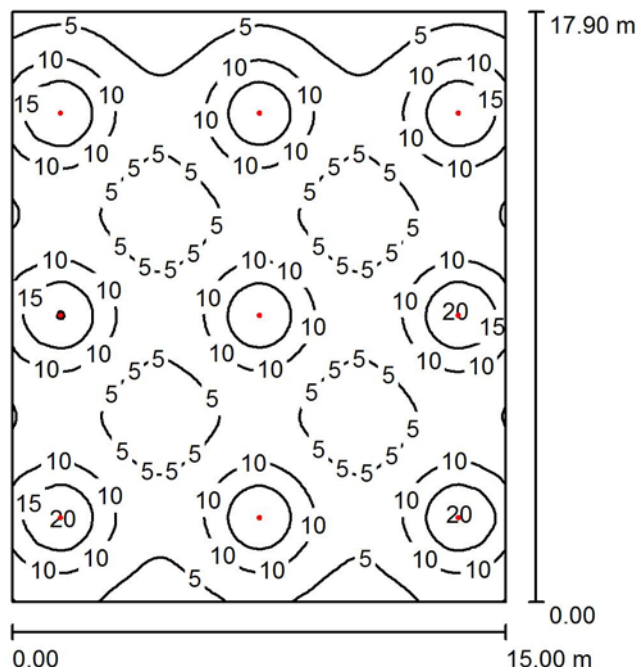


Reticolo: 128 x 128 Punti

E_m [lx]	E_{min} [lx]	E_{max} [lx]	E_{min} / E_m	E_{min} / E_{max}
7.59	0.11	30	0.014	0.004

Redattore
Telefono
Fax
e-Mail

Piano Terra - Aula Magna / Riepilogo



Altezza locale: 3.500 m, Altezza di montaggio: 3.500 m, Fattore di manutenzione: 0.80

Valori in Lux, Scala 1:230

Superficie	ρ [%]	E_m [lx]	E_{min} [lx]	E_{max} [lx]	E_{min} / E_m
Superficie utile	/	8.41	1.96	20	0.234
Pavimento	20	7.78	3.96	12	0.510
Soffitto	70	1.59	1.11	1.93	0.698
Pareti (4)	50	3.66	1.19	15	/

Superficie utile:

Altezza: 1.000 m
Reticolo: 128 x 128 Punti
Zona margine: 0.000 m

UGR

Longitudinale-
Parete sinistra 27
Parete inferiore 27
(CIE, SHR = 0.25.)

Trasversale verso l'asse lampade
27
27

Distinta lampade

No.	Pezzo	Denominazione (Fattore di correzione)	Φ (Lampada) [lm]	Φ (Lampadine) [lm]	P [W]
1	9	INOTEC Sicherheitstechnik GmbH INOTEC SN 9104.1-41 LED (1.000)	310	310	5.0
Totale:			2790	Totale: 2790	45.0

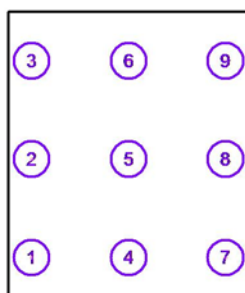
Potenza allacciata specifica: $0.17 \text{ W/m}^2 = 1.99 \text{ W/m}^2/100 \text{ lx}$ (Base: 268.49 m^2)

Redattore
 Telefono
 Fax
 e-Mail

Piano Terra - Aula Magna / Lampade (lista coordinate)

INOTEC Sicherheitstechnik GmbH INOTEC SN 9104.1-41 LED

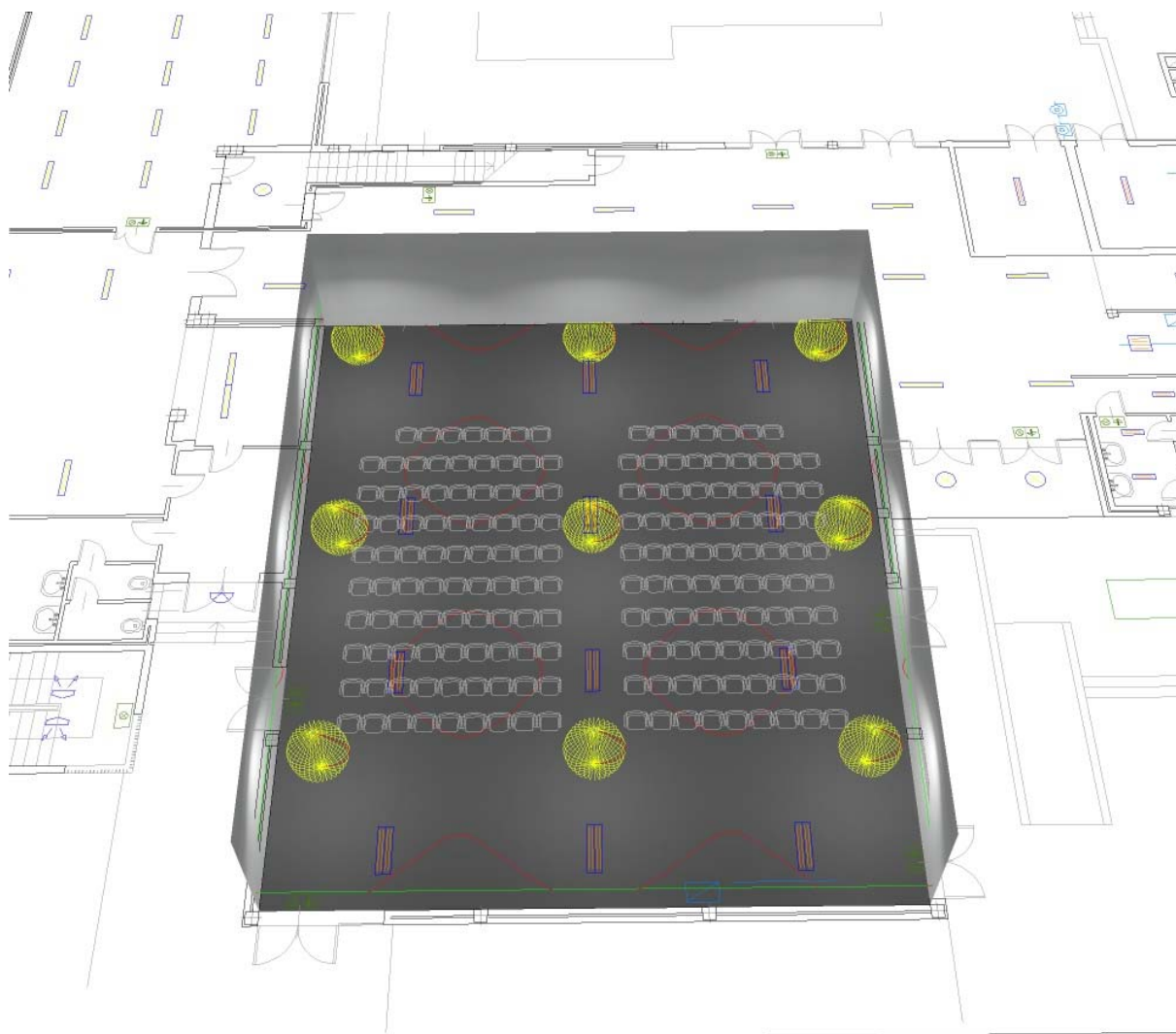
310 lm, 5.0 W, 1 x 1 x LED SN 9104.1-41 (Fattore di correzione 1.000).



No.	Posizione [m]			Rotazione [°]		
	X	Y	Z	X	Y	Z
1	40.207	5.553	3.500	0.0	0.0	0.0
2	40.207	11.691	3.500	0.0	0.0	0.0
3	40.207	17.830	3.500	0.0	0.0	0.0
4	46.249	5.553	3.500	0.0	0.0	0.0
5	46.249	11.691	3.500	0.0	0.0	0.0
6	46.249	17.830	3.500	0.0	0.0	0.0
7	52.290	5.553	3.500	0.0	0.0	0.0
8	52.290	11.691	3.500	0.0	0.0	0.0
9	52.290	17.830	3.500	0.0	0.0	0.0

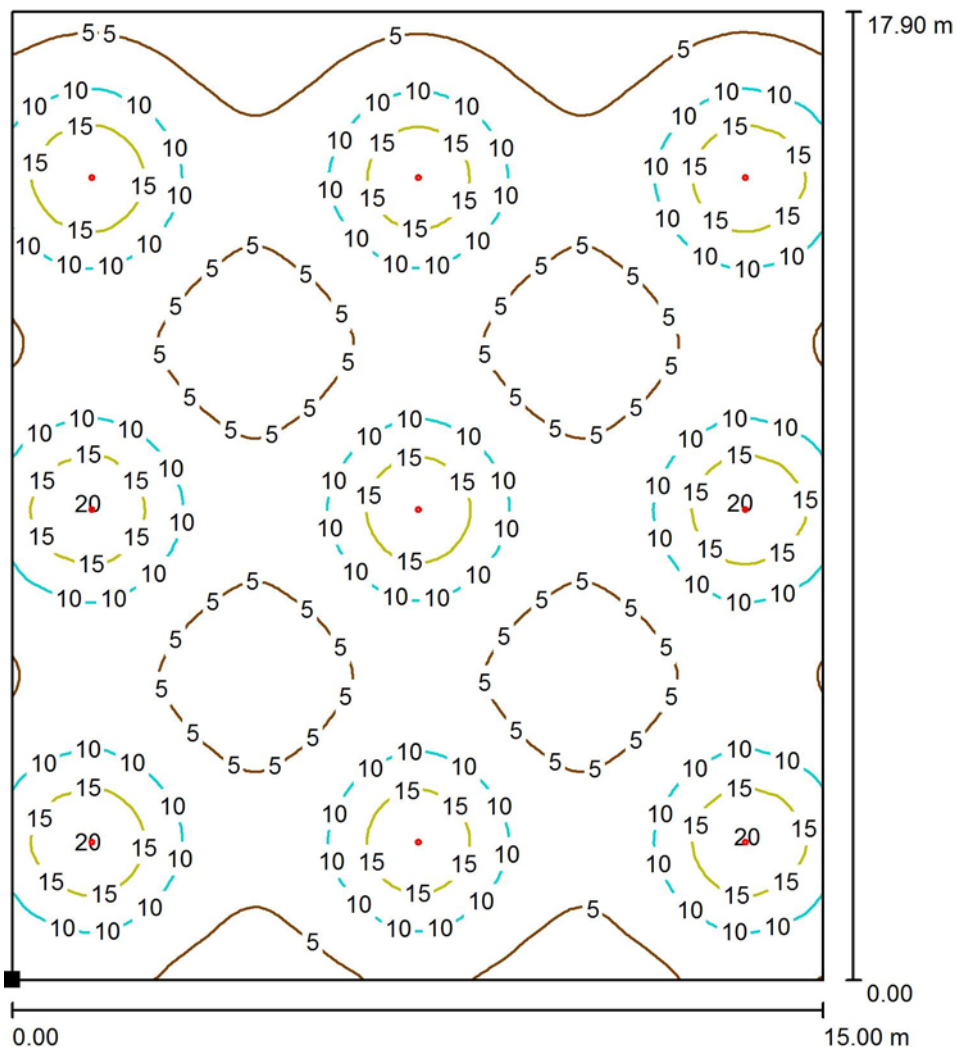
Redattore
Telefono
Fax
e-Mail

Piano Terra - Aula Magna / Rendering 3D



Redattore
 Telefono
 Fax
 e-Mail

Piano Terra - Aula Magna / Superficie utile / Isolinee (E)



Valori in Lux, Scala 1 : 140

Posizione della superficie nel locale:

Punto contrassegnato:

(38.736 m, 2.997 m, 1.000 m)



Reticolo: 128 x 128 Punti

E_m [lx]
8.41

E_{min} [lx]
1.96

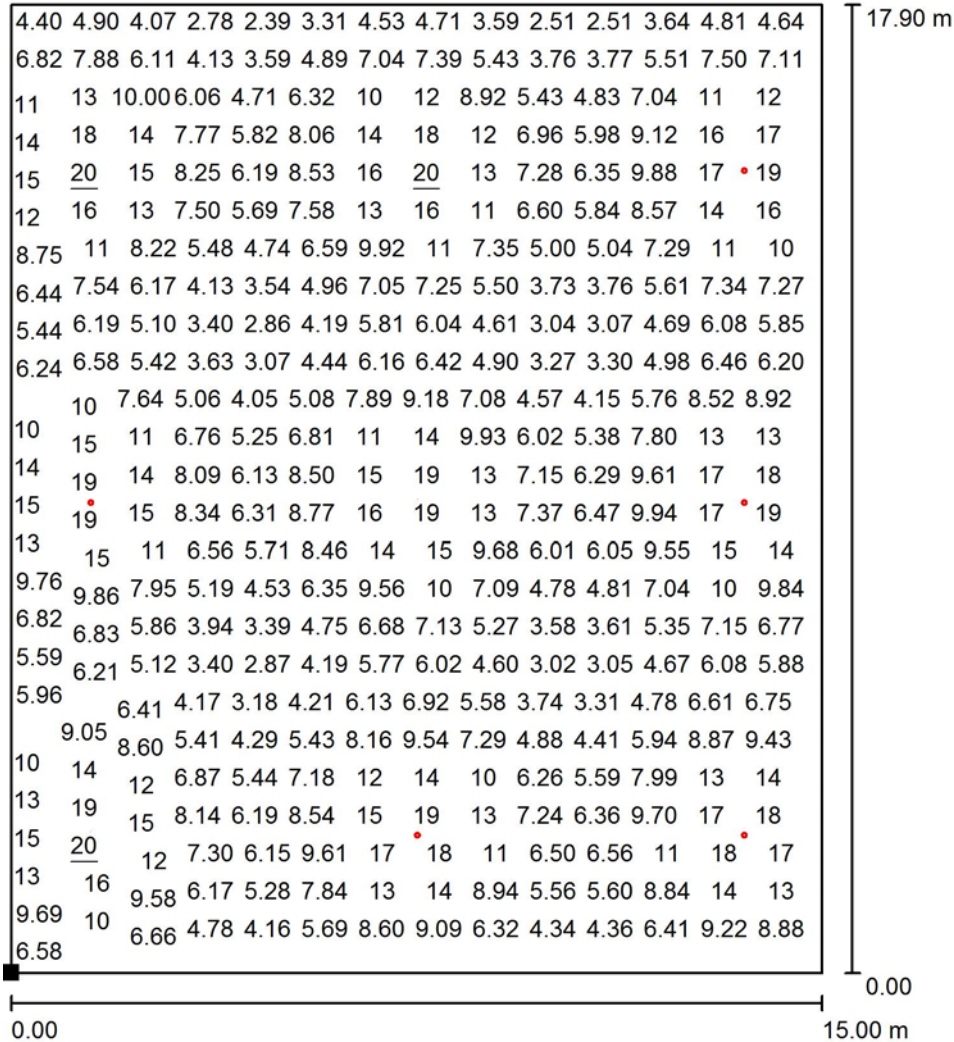
E_{max} [lx]
20

E_{min} / E_m
0.234

E_{min} / E_{max}
0.097

Redattore
 Telefono
 Fax
 e-Mail

Piano Terra - Aula Magna / Superficie utile / Grafica dei valori (E)



Valori in Lux, Scala 1 : 140

Impossibile visualizzare tutti i valori calcolati.

Posizione della superficie nel locale:
 Punto contrassegnato:
 (38.736 m, 2.997 m, 1.000 m)

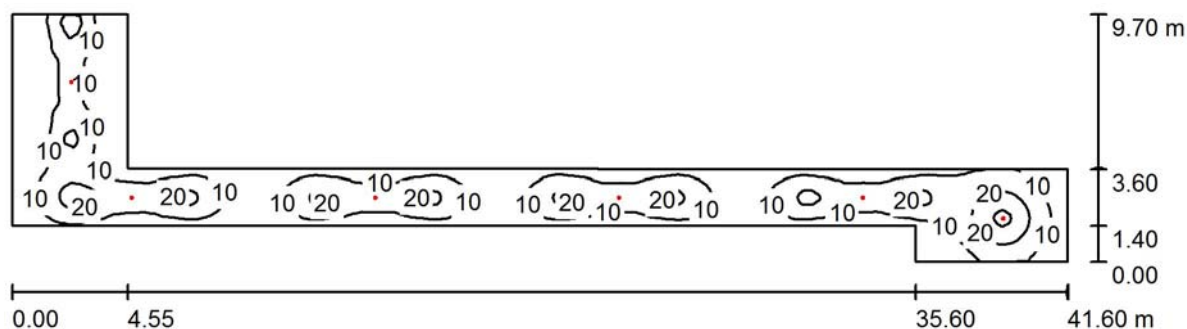


Reticolo: 128 x 128 Punti

E_m [lx]	E_{min} [lx]	E_{max} [lx]	E_{min} / E_m	E_{min} / E_{max}
8.41	1.96	20	0.234	0.097

Redattore
Telefono
Fax
e-Mail

Piano Terra - Corridoio Zona Palestra / Riepilogo



Altezza locale: 3.000 m, Altezza di montaggio: 3.000 m, Fattore di manutenzione: 0.80

Valori in Lux, Scala 1:298

Superficie	ρ [%]	E_m [lx]	E_{min} [lx]	E_{max} [lx]	E_{min} / E_m
Superficie utile	/	11	1.53	32	0.140
Pavimento	20	8.95	2.46	18	0.274
Soffitto	70	2.00	1.52	22	0.759
Pareti (8)	50	4.30	1.55	27	/

Superficie utile:

Altezza: 1.000 m
Reticolo: 128 x 128 Punti
Zona margine: 0.000 m

Distinta lampade

No.	Pezzo	Denominazione (Fattore di correzione)	Φ (Lampada) [lm]	Φ (Lampadine) [lm]	P [W]
1	1	INOTEC Sicherheitstechnik GmbH INOTEC SN 9104.1-41 LED (1.000)	310	310	5.0
2	5	INOTEC Sicherheitstechnik GmbH INOTEC SN 9107 LED (1.000)	349	349	6.0
			Totale: 2055	Totale: 2055	35.0

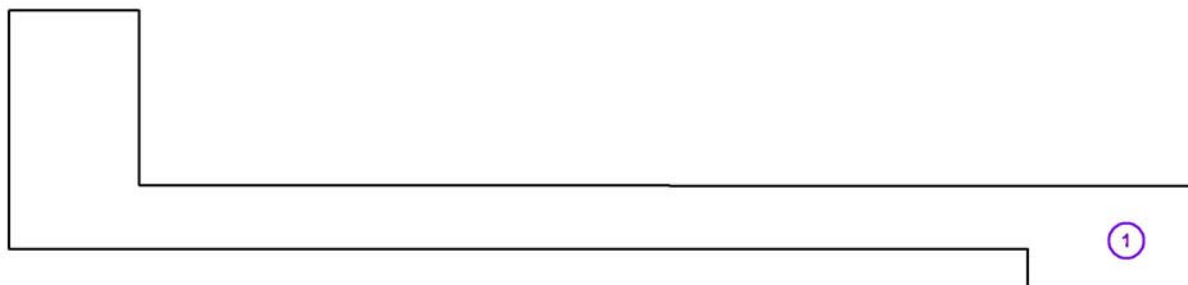
Potenza allacciata specifica: $0.27 \text{ W/m}^2 = 2.49 \text{ W/m}^2/100 \text{ lx}$ (Base: 128.54 m^2)

Redattore
 Telefono
 Fax
 e-Mail

Piano Terra - Corridoio Zona Palestra / Lampade (lista coordinate)

INOTEC Sicherheitstechnik GmbH INOTEC SN 9104.1-41 LED

310 lm, 5.0 W, 1 x 1 x LED SN 9104.1-41 (Fattore di correzione 1.000).



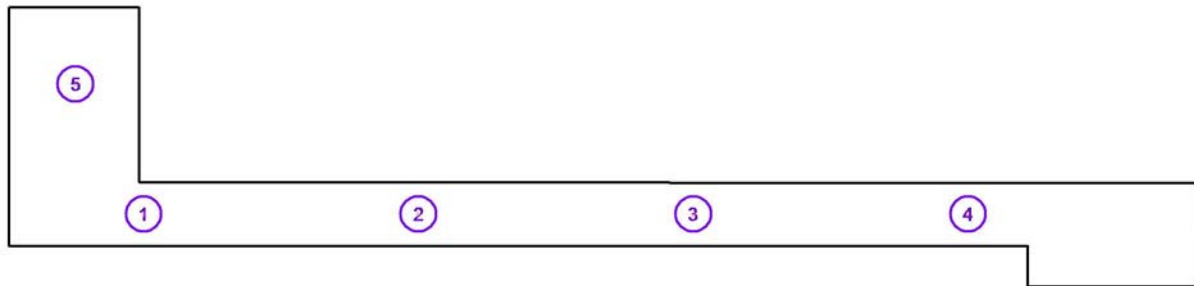
No.	Posizione [m]			Rotazione [°]		
	X	Y	Z	X	Y	Z
1	106.036	15.690	3.000	0.0	0.0	90.0

Redattore
 Telefono
 Fax
 e-Mail

Piano Terra - Corridoio Zona Palestra / Lampade (lista coordinate)

INOTEC Sicherheitstechnik GmbH INOTEC SN 9107 LED

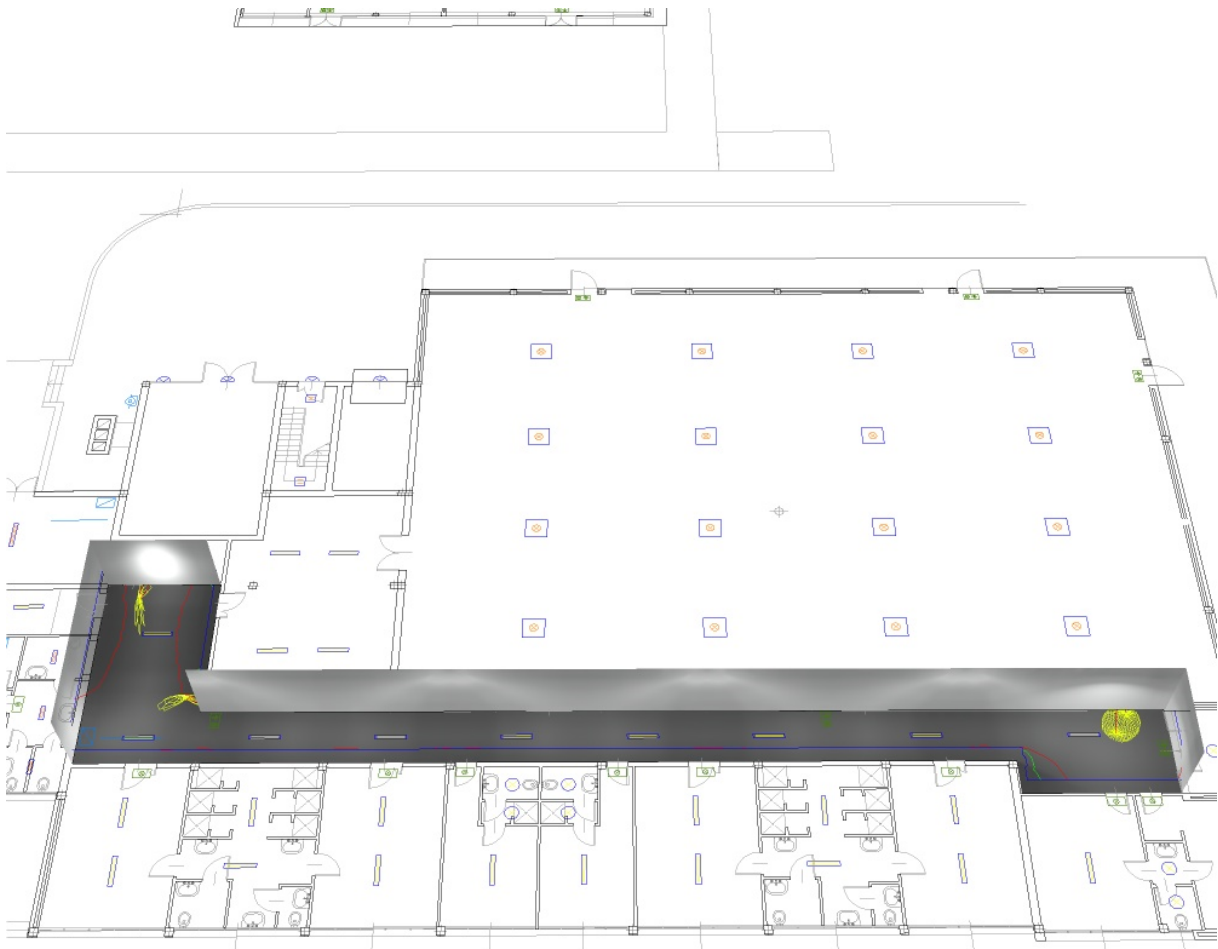
349 lm, 6.0 W, 1 x 1 x Inotec SN 9107 LED Modul (Fattore di correzione 1.000).



No.	Posizione [m]			Rotazione [°]		
	X	Y	Z	X	Y	Z
1	71.702	16.514	3.000	0.0	0.0	0.0
2	81.302	16.514	3.000	0.0	0.0	0.0
3	90.900	16.514	3.000	0.0	0.0	0.0
4	100.500	16.514	3.000	0.0	0.0	0.0
5	69.320	21.039	3.000	0.0	0.0	90.0

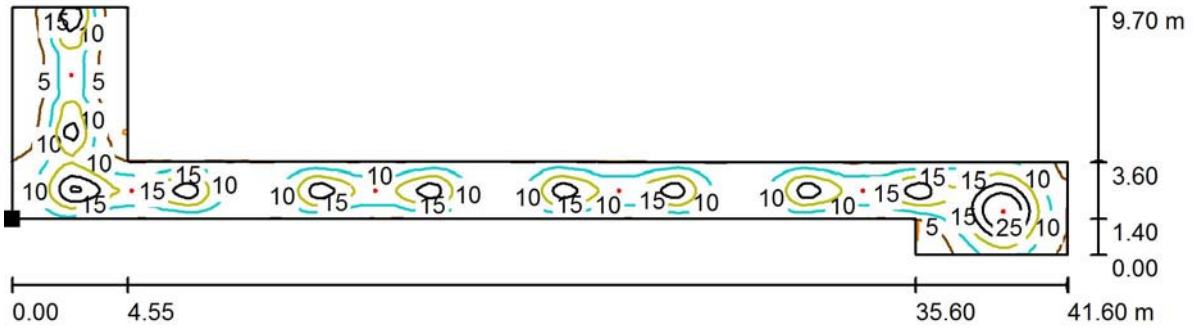
Redattore
Telefono
Fax
e-Mail

Piano Terra - Corridoio Zona Palestra / Rendering 3D



Redattore
 Telefono
 Fax
 e-Mail

Piano Terra - Corridoio Zona Palestra / Superficie utile / Isoleee (E)



Valori in Lux, Scala 1 : 298

Posizione della superficie nel locale:
 Punto contrassegnato:
 (66.986 m, 15.394 m, 1.000 m)

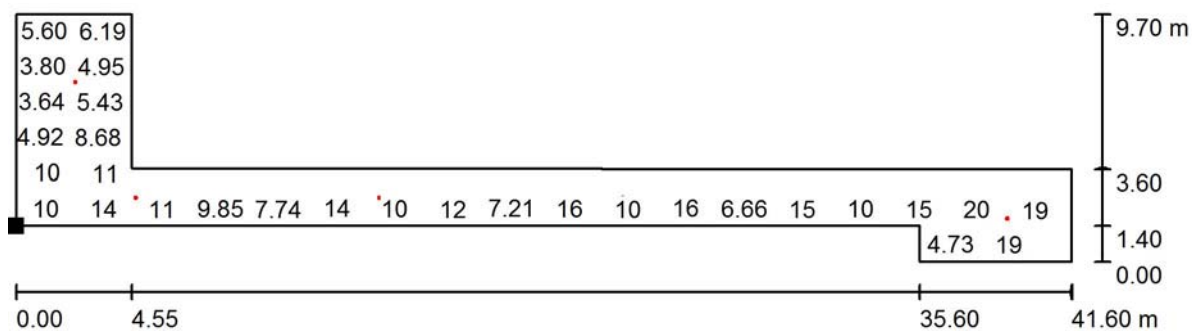


Reticolo: 128 x 128 Punti

E_m [lx]	E_{min} [lx]	E_{max} [lx]	E_{min} / E_m	E_{min} / E_{max}
11	1.53	32	0.140	0.048

Redattore
 Telefono
 Fax
 e-Mail

Piano Terra - Corridoio Zona Palestra / Superficie utile / Grafica dei valori (E)



Valori in Lux, Scala 1 : 298

Impossibile visualizzare tutti i valori calcolati.

Posizione della superficie nel locale:
 Punto contrassegnato:
 (66.986 m, 15.394 m, 1.000 m)

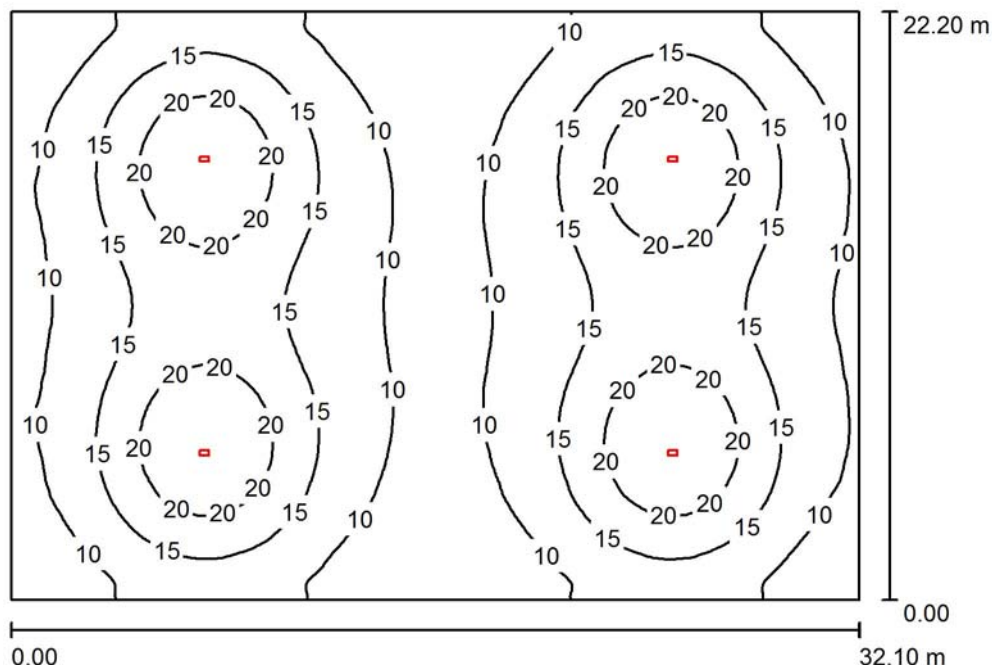


Reticolo: 128 x 128 Punti

E_m [lx]	E_{min} [lx]	E_{max} [lx]	E_{min} / E_m	E_{min} / E_{max}
11	1.53	32	0.140	0.048

Redattore
Telefono
Fax
e-Mail

Piano Terra - Palestra / Riepilogo



Altezza locale: 8.000 m, Altezza di montaggio: 8.000 m, Fattore di manutenzione: 0.80

Valori in Lux, Scala 1:286

Superficie	ρ [%]	E_m [lx]	E_{min} [lx]	E_{max} [lx]	E_{min} / E_m
Superficie utile	/	14	6.30	25	0.455
Pavimento	20	13	6.65	21	0.505
Soffitto	70	2.78	1.89	3.15	0.680
Pareti (4)	50	6.31	2.13	12	/

Superficie utile:

Altezza: 1.000 m
Reticolo: 128 x 128 Punti
Zona margine: 0.000 m

UGR

Parete sinistra 24
Parete inferiore 24
(CIE, SHR = 0.25.)

Longitudinale- Trasversale verso l'asse lampade
24 25
24 24

Distinta lampade

No.	Pezzo	Denominazione (Fattore di correzione)	Φ (Lampada) [lm]	Φ (Lampadine) [lm]	P [W]
1	4	Inotec Sicherheitstechnik GmbH INOTEC SN 8500-25 LED (1.000)	3401	3401	30.0
Totale:			13604	Totale: 13604	120.0

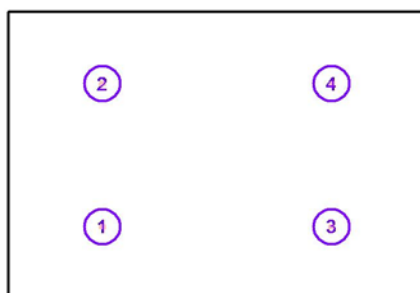
Potenza allacciata specifica: 0.17 W/m² = 1.22 W/m²/100 lx (Base: 712.62 m²)

Redattore
 Telefono
 Fax
 e-Mail

Piano Terra - Palestra / Lampade (lista coordinate)

Inotec Sicherheitstechnik GmbH INOTEC SN 8500-25 LED

3401 lm, 30.0 W, 1 x 1 x LED (Fattore di correzione 1.000).



No.	Posizione [m]			Rotazione [°]		
	X	Y	Z	X	Y	Z
1	86.296	23.491	8.000	0.0	0.0	90.0
2	86.296	34.583	8.000	0.0	0.0	90.0
3	104.030	23.491	8.000	0.0	0.0	90.0
4	104.030	34.583	8.000	0.0	0.0	90.0

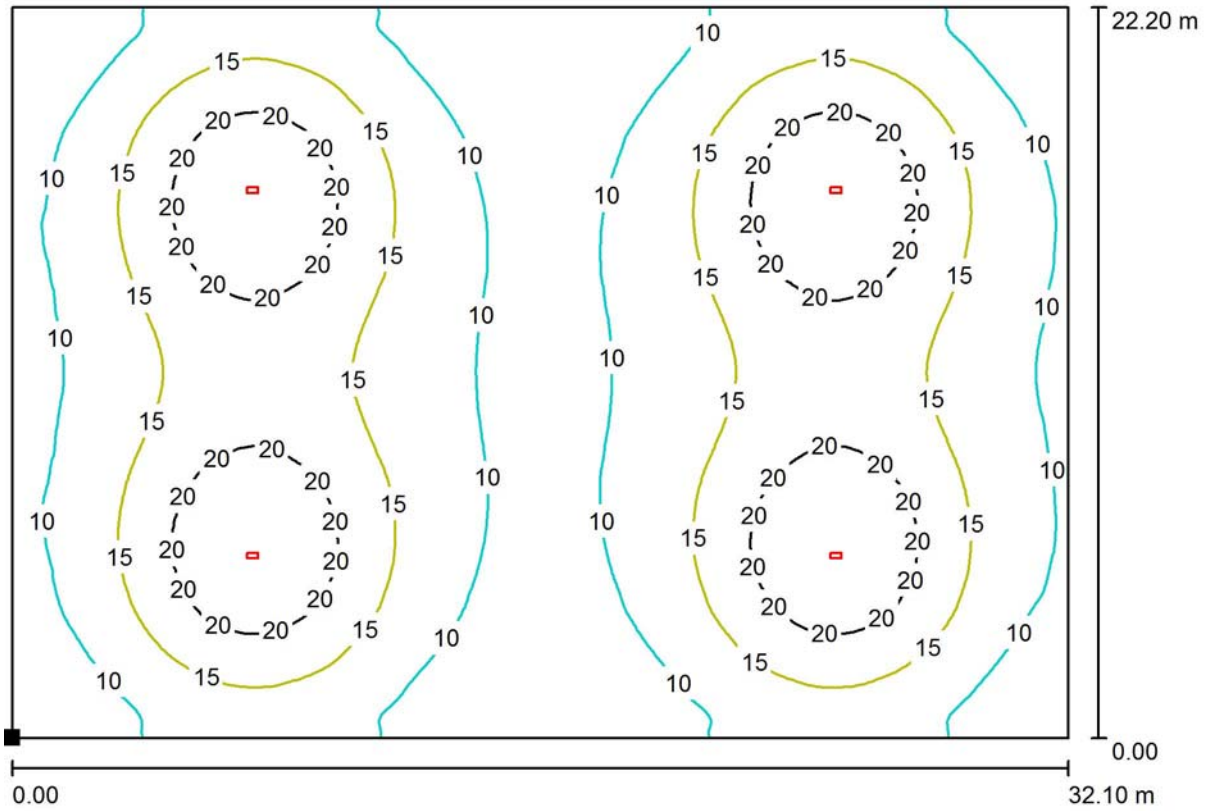
Redattore
Telefono
Fax
e-Mail

Piano Terra - Palestra / Rendering 3D



Redattore
 Telefono
 Fax
 e-Mail

Piano Terra - Palestra / Superficie utile / Isoleee (E)



Valori in Lux, Scala 1 : 230

Posizione della superficie nel locale:
 Punto contrassegnato:
 (78.986 m, 17.946 m, 1.000 m)

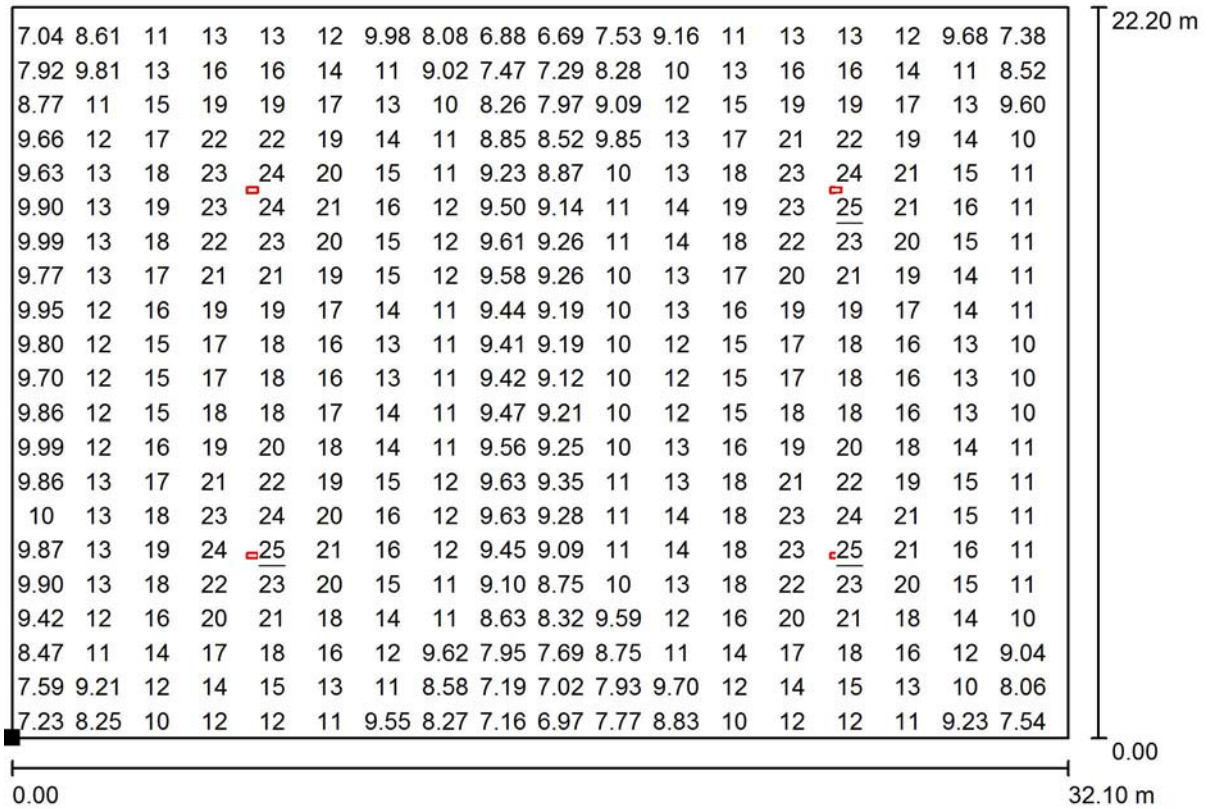


Reticolo: 128 x 128 Punti

E_m [lx]	E_{min} [lx]	E_{max} [lx]	E_{min} / E_m	E_{min} / E_{max}
14	6.30	25	0.455	0.254

Redattore
Telefono
Fax
e-Mail

Piano Terra - Palestra / Superficie utile / Grafica dei valori (E)



Valori in Lux, Scala 1 : 230

Impossibile visualizzare tutti i valori calcolati.

Posizione della superficie nel locale:
Punto contrassegnato:
(78.986 m, 17.946 m, 1.000 m)



Reticolo: 128 x 128 Punti

E_m [lx]
14

E_{min} [lx]
6.30

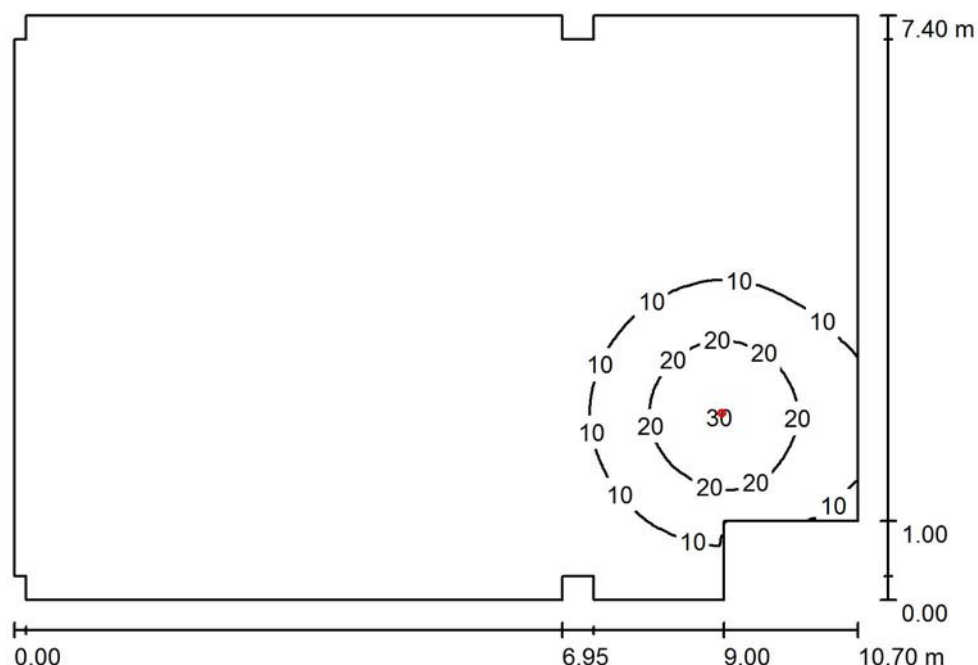
E_{max} [lx]
25

E_{min} / E_m
0.455

E_{min} / E_{max}
0.254

Redattore
Telefono
Fax
e-Mail

Piano Terra - Aula / Riepilogo



Altezza locale: 3.000 m, Altezza di montaggio: 3.000 m, Fattore di manutenzione: 0.80

Valori in Lux, Scala 1:96

Superficie	ρ [%]	E_m [lx]	E_{min} [lx]	E_{max} [lx]	E_{min} / E_m
Superficie utile	/	3.11	0.11	30	0.036
Pavimento	20	2.69	0.14	14	0.052
Soffitto	70	0.53	0.12	2.58	0.227
Pareti (18)	50	1.20	0.12	16	/

Superficie utile:

Altezza: 1.000 m
Reticolo: 128 x 128 Punti
Zona margine: 0.000 m

Distinta lampade

No.	Pezzo	Denominazione (Fattore di correzione)	Φ (Lampada) [lm]	Φ (Lampadine) [lm]	P [W]
1	1	INOTEC Sicherheitstechnik GmbH INOTEC SN 9104.1-41 LED (1.000)	310	310	5.0
Totale:			310	Totale: 310	5.0

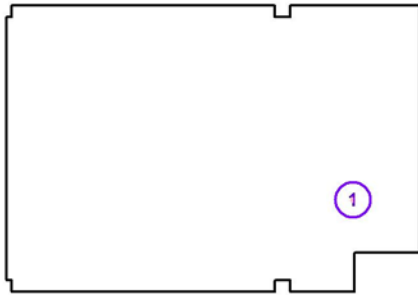
Potenza allacciata specifica: $0.06 \text{ W/m}^2 = 2.09 \text{ W/m}^2/100 \text{ lx}$ (Base: 77.15 m^2)

Redattore
 Telefono
 Fax
 e-Mail

Piano Terra - Aula / Lampade (lista coordinate)

INOTEC Sicherheitstechnik GmbH INOTEC SN 9104.1-41 LED

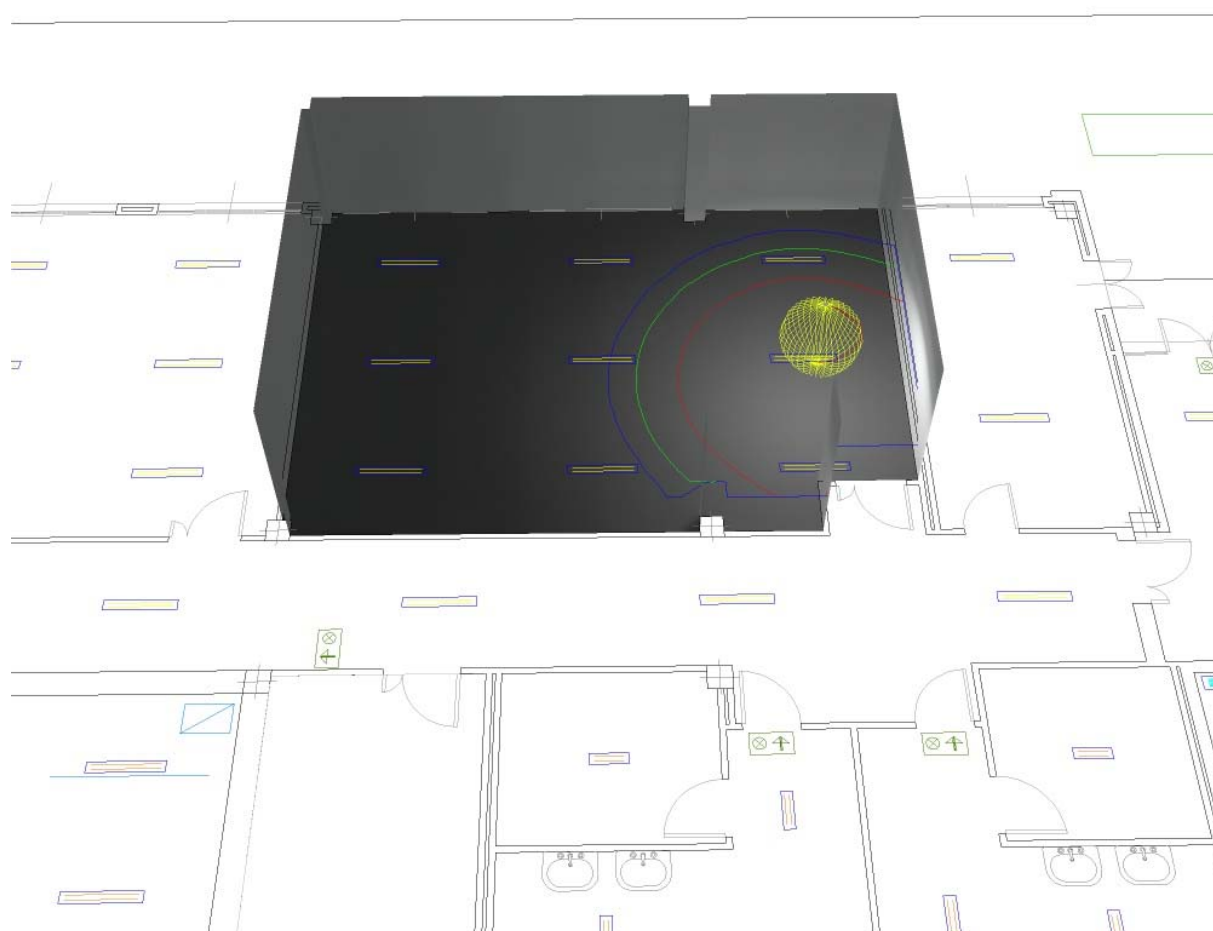
310 lm, 5.0 W, 1 x 1 x LED SN 9104.1-41 (Fattore di correzione 1.000).



No.	Posizione [m]			Rotazione [°]		
	X	Y	Z	X	Y	Z
1	58.808	76.663	3.000	0.0	0.0	0.0

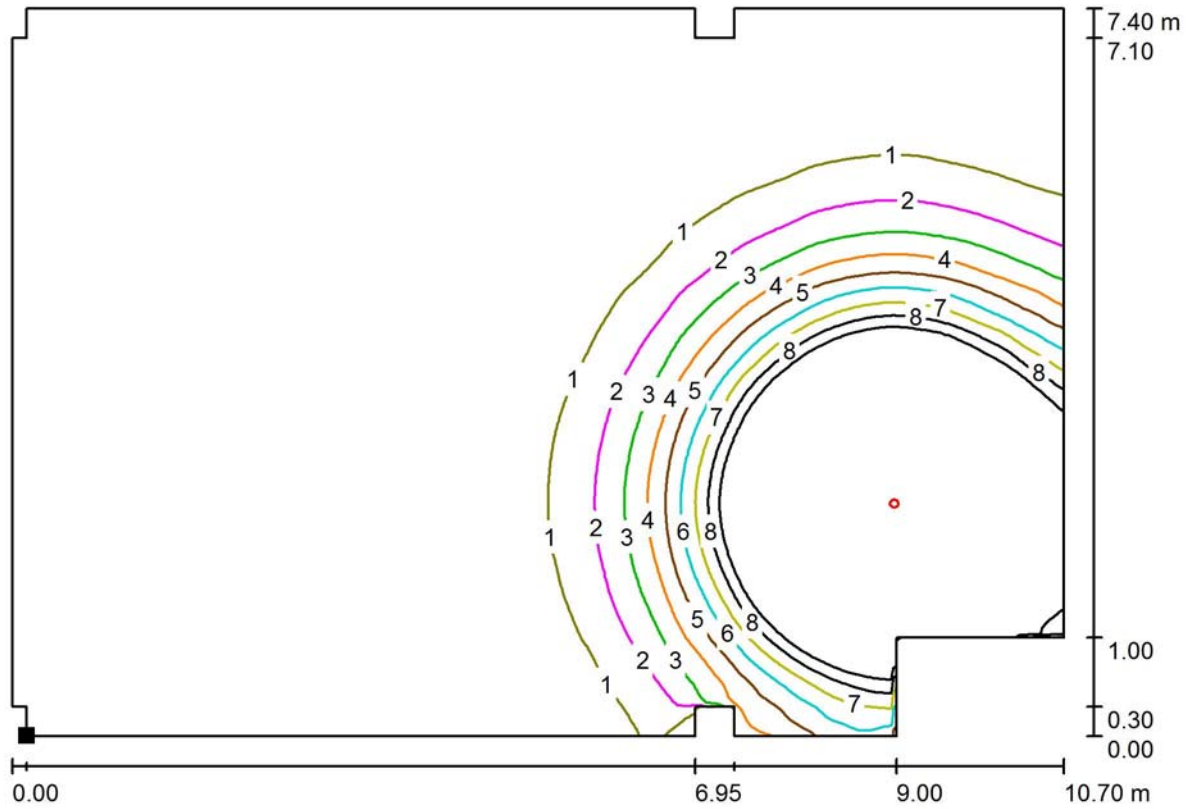
Redattore
Telefono
Fax
e-Mail

Piano Terra - Aula / Rendering 3D



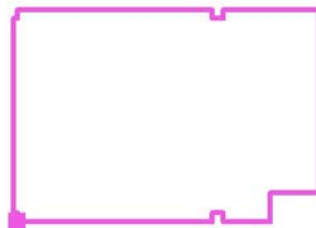
Redattore
 Telefono
 Fax
 e-Mail

Piano Terra - Aula / Superficie utile / Iso linee (E)



Valori in Lux, Scala 1 : 77

Posizione della superficie nel locale:
 Punto contrassegnato:
 (49.986 m, 74.296 m, 1.000 m)



Reticolo: 128 x 128 Punti

E_m [lx]
 3.11

E_{min} [lx]
 0.11

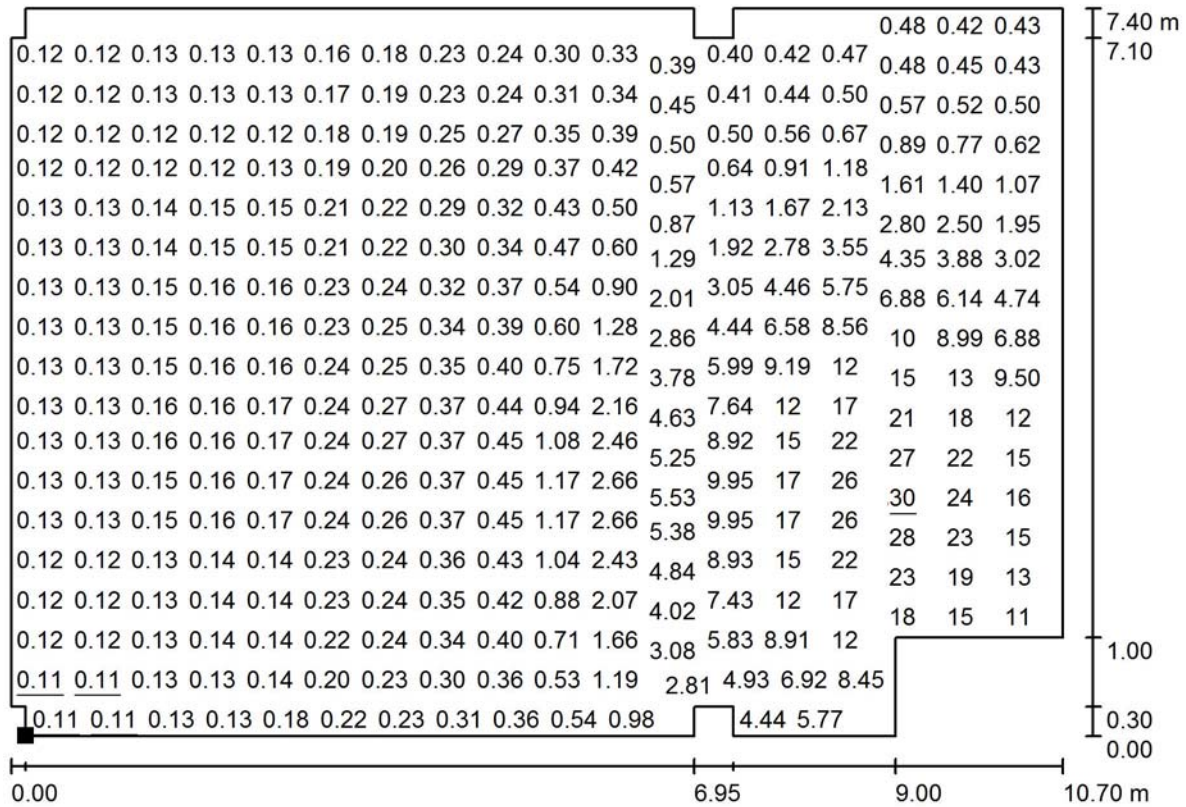
E_{max} [lx]
 30

E_{min} / E_m
 0.036

E_{min} / E_{max}
 0.004

Redattore
 Telefono
 Fax
 e-Mail

Piano Terra - Aula / Superficie utile / Grafica dei valori (E)

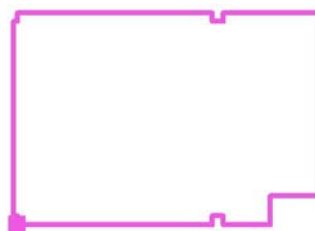


Valori in Lux, Scala 1 : 77

Impossibile visualizzare tutti i valori calcolati.

Posizione della superficie nel locale:

Punto contrassegnato:
 (49.986 m, 74.296 m, 1.000 m)



Reticolo: 128 x 128 Punti

E_m [lx]
 3.11

E_{min} [lx]
 0.11

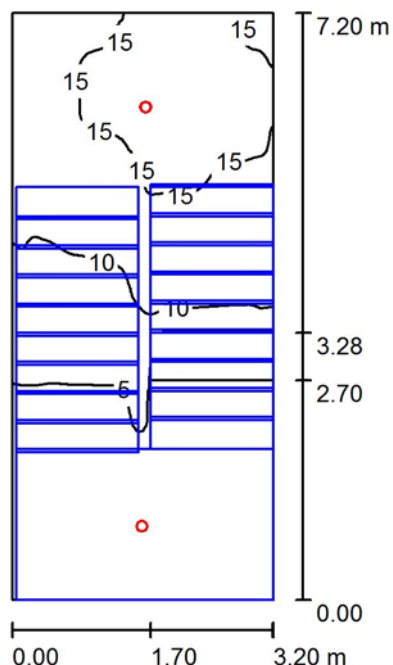
E_{max} [lx]
 30

E_{min} / E_m
 0.036

E_{min} / E_{max}
 0.004

Redattore
Telefono
Fax
e-Mail

Piano Terra - Scala / Riepilogo



Altezza locale: 6.400 m, Fattore di manutenzione: 0.80

Valori in Lux, Scala 1:93

Superficie	ρ [%]	E_m [lx]	E_{min} [lx]	E_{max} [lx]	E_{min} / E_m
Superficie utile	/	8.41	0.22	18	0.026
Pavimento	20	4.51	0.45	10	0.099
Soffitto	70	1.44	0.41	3.58	0.283
Pareti (4)	50	11	0.33	130	/

Superficie utile:

Altezza: 1.000 m
Reticolo: 64 x 128 Punti
Zona margine: 0.000 m

Distinta lampade

No.	Pezzo	Denominazione (Fattore di correzione)	Φ (Lampada) [lm]	Φ (Lampadine) [lm]	P [W]
1	3	Inotec Sicherheitstechnik GmbH 808200L04 INOTEC SN 8400-12 SLB (1.000)	513	513	5.1
Totale:			1539	Totale: 1539	15.3

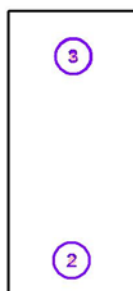
Potenza allacciata specifica: $0.66 \text{ W/m}^2 = 7.89 \text{ W/m}^2/100 \text{ lx}$ (Base: 23.04 m^2)

Redattore
 Telefono
 Fax
 e-Mail

Piano Terra - Scala / Lampade (lista coordinate)

Inotec Sicherheitstechnik GmbH 808200L04 INOTEC SN 8400-12 SLB

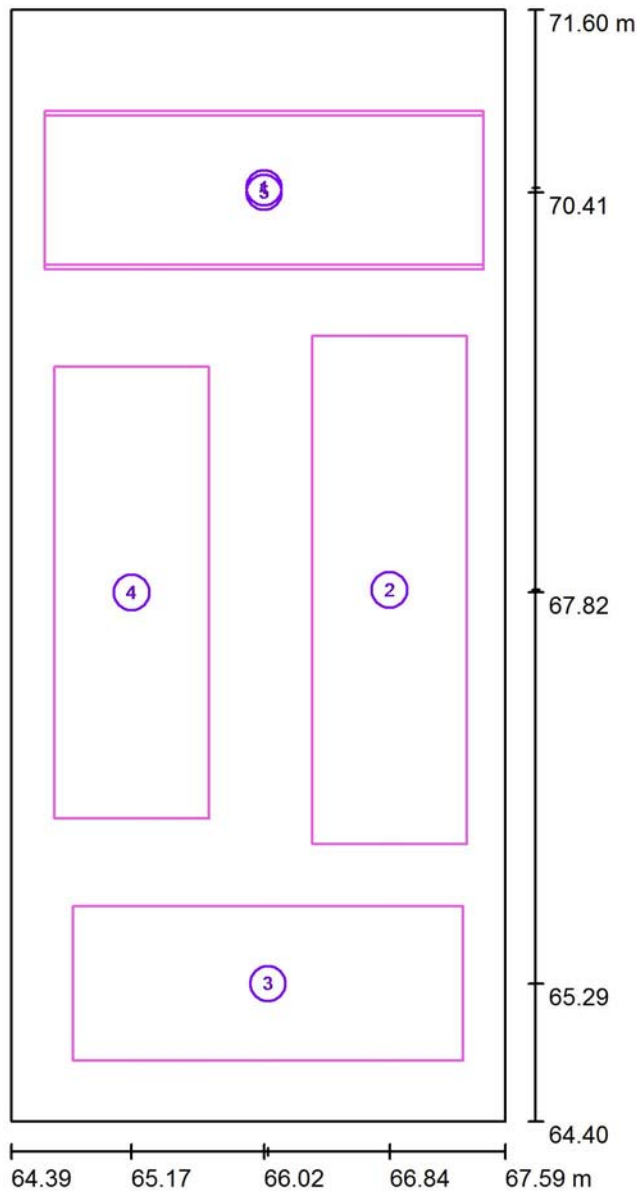
513 lm, 5.1 W, 1 x 1 x LED (Fattore di correzione 1.000).



No.	Posizione [m]			Rotazione [°]		
	X	Y	Z	X	Y	Z
1	66.022	70.443	3.000	0.0	0.0	0.0
2	65.978	65.303	4.600	0.0	0.0	0.0
3	66.020	70.444	6.200	0.0	0.0	0.0

Redattore
Telefono
Fax
e-Mail

Piano Terra - Scala / Superfici di calcolo (lista coordinate)



Scala 1 : 49

Elenco superfici di calcolo

No.	Denominazione	Posizione [m]			Dimensioni [m]		Rotazione [°]		
		X	Y	Z	L	P	X	Y	Z
1	Superficie di calcolo 1	66.025	70.441	1.000	2.843	1.000	0.000	0.000	0.000
2	Superficie di calcolo 2	66.836	67.836	1.510	1.000	3.692	-27.000	0.000	0.000
3	Superficie di calcolo 3	66.049	65.288	2.600	2.523	1.000	0.000	0.000	0.000
4	Superficie di calcolo 4	65.166	67.820	3.200	1.000	3.282	27.000	0.000	0.000

Redattore
Telefono
Fax
e-Mail

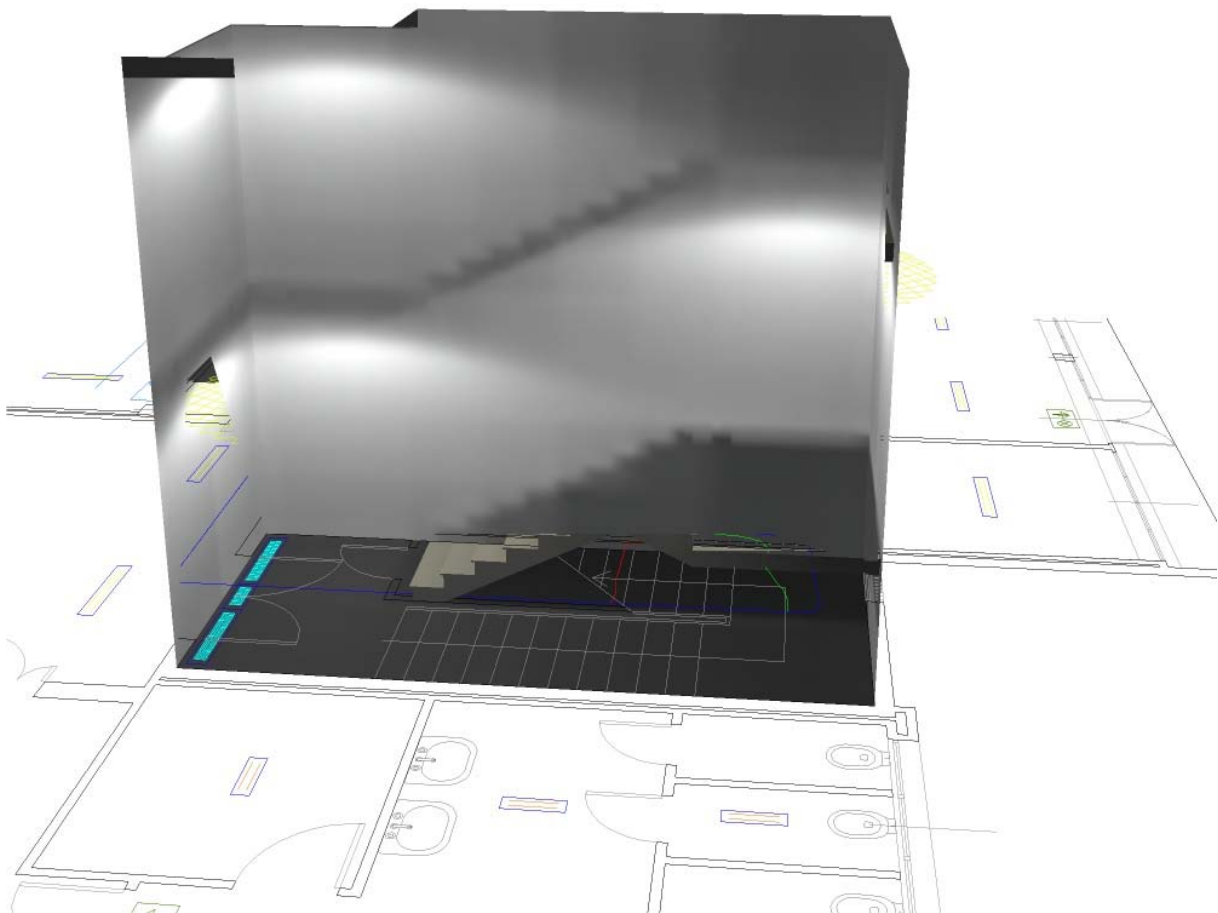
Piano Terra - Scala / Superfici di calcolo (lista coordinate)

Elenco superfici di calcolo

No.	Denominazione	Posizione [m]			Dimensioni [m]		Rotazione [°]		
		X	Y	Z	L	P	X	Y	Z
5	Superficie di calcolo 5	66.025	70.411	4.200	2.842	1.000	0.000	0.000	0.000

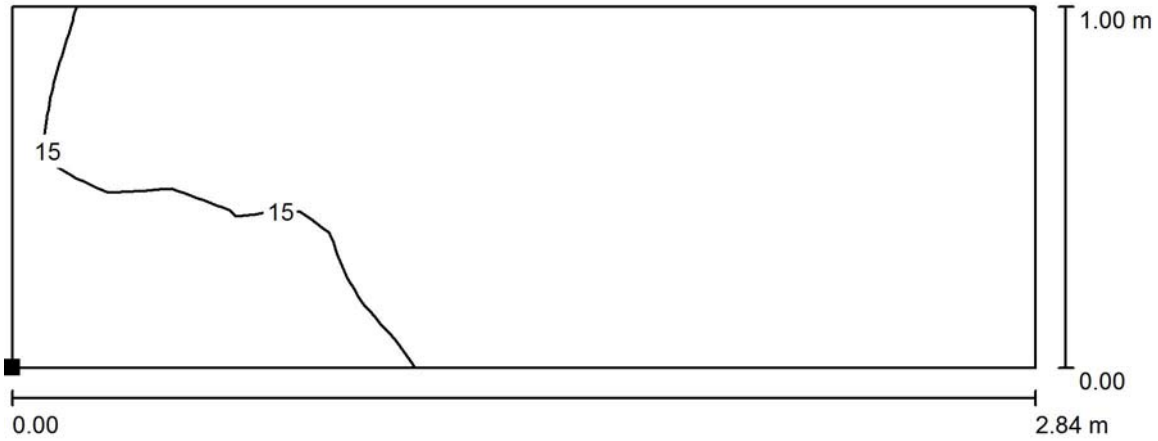
Redattore
Telefono
Fax
e-Mail

Piano Terra - Scala / Rendering 3D



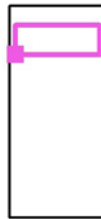
Redattore
 Telefono
 Fax
 e-Mail

Piano Terra - Scala / Superficie di calcolo 1 / Isoleee (E, perpendicolare)



Valori in Lux, Scala 1 : 21

Posizione della superficie nel locale:
 Punto contrassegnato:
 (64.603 m, 69.941 m, 1.000 m)

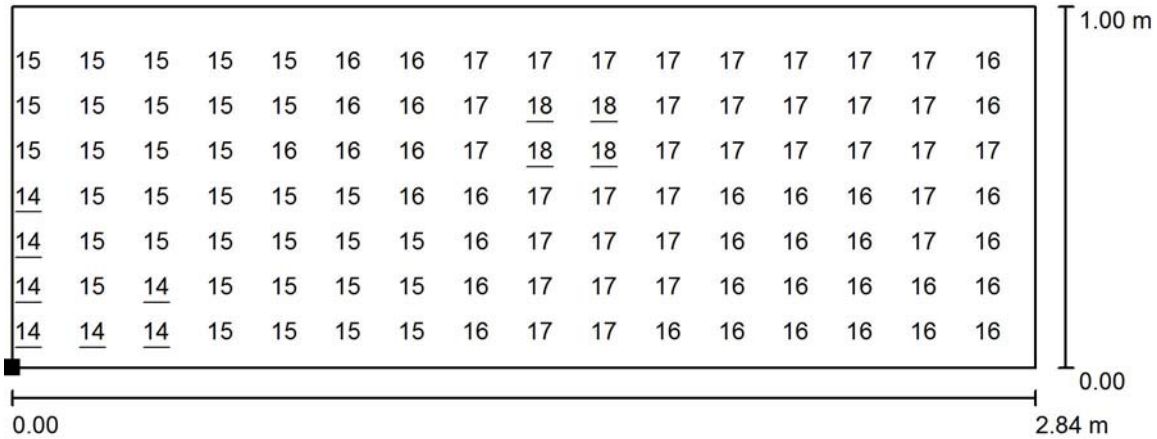


Reticolo: 32 x 16 Punti

E_m [lx]	E_{min} [lx]	E_{max} [lx]	E_{min} / E_m	E_{min} / E_{max}
16	14	18	0.881	0.784

Redattore
 Telefono
 Fax
 e-Mail

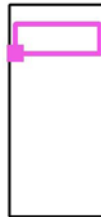
Piano Terra - Scala / Superficie di calcolo 1 / Grafica dei valori (E, perpendicolare)



Valori in Lux, Scala 1 : 21

Impossibile visualizzare tutti i valori calcolati.

Posizione della superficie nel locale:
 Punto contrassegnato:
 (64.603 m, 69.941 m, 1.000 m)



Reticolo: 32 x 16 Punti

E_m [lx]
16

E_{min} [lx]
14

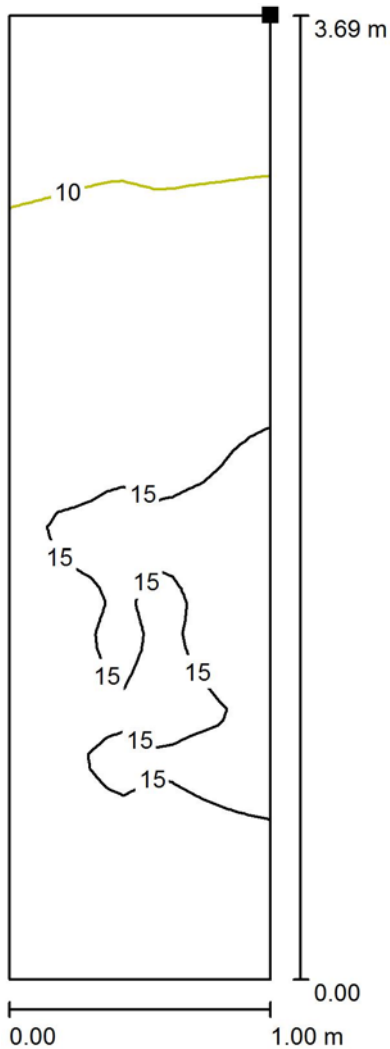
E_{max} [lx]
18

E_{min} / E_m
0.881

E_{min} / E_{max}
0.784

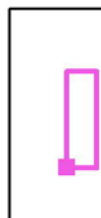
Redattore
 Telefono
 Fax
 e-Mail

Piano Terra - Scala / Superficie di calcolo 2 / Isolinee (E, perpendicolare)



Valori in Lux, Scala 1 : 29

Posizione della superficie nel locale:
 Punto contrassegnato:
 (66.336 m, 66.191 m, 2.348 m)

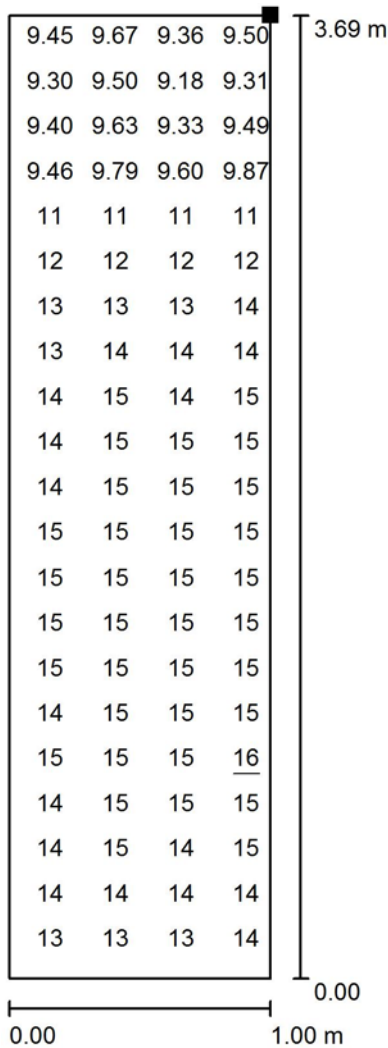


Reticolo: 16 x 64 Punti

E_m [lx]	E_{min} [lx]	E_{max} [lx]	E_{min} / E_m	E_{min} / E_{max}
13	9.07	16	0.685	0.579

Redattore
 Telefono
 Fax
 e-Mail

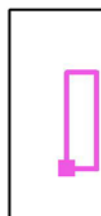
Piano Terra - Scala / Superficie di calcolo 2 / Grafica dei valori (E, perpendicolare)



Valori in Lux, Scala 1 : 29

Impossibile visualizzare tutti i valori calcolati.

Posizione della superficie nel locale:
 Punto contrassegnato:
 (66.336 m, 66.191 m, 2.348 m)



Reticolo: 16 x 64 Punti

E_m [lx]
13

E_{min} [lx]
9.07

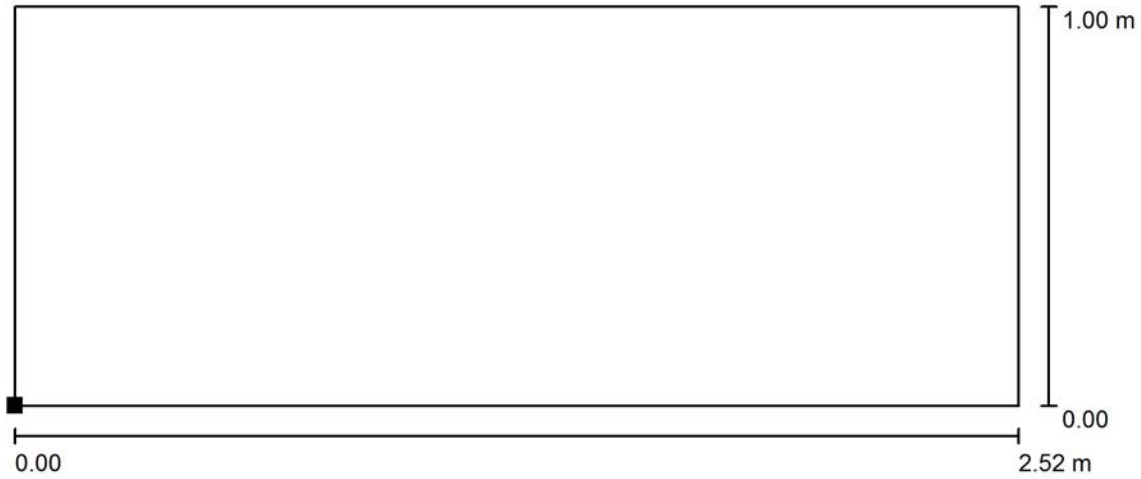
E_{max} [lx]
16

E_{min} / E_m
0.685

E_{min} / E_{max}
0.579

Redattore
 Telefono
 Fax
 e-Mail

Piano Terra - Scala / Superficie di calcolo 3 / Isoleee (E, perpendicolare)



Valori in Lux, Scala 1 : 19

Posizione della superficie nel locale:
 Punto contrassegnato:
 (64.787 m, 64.788 m, 2.600 m)

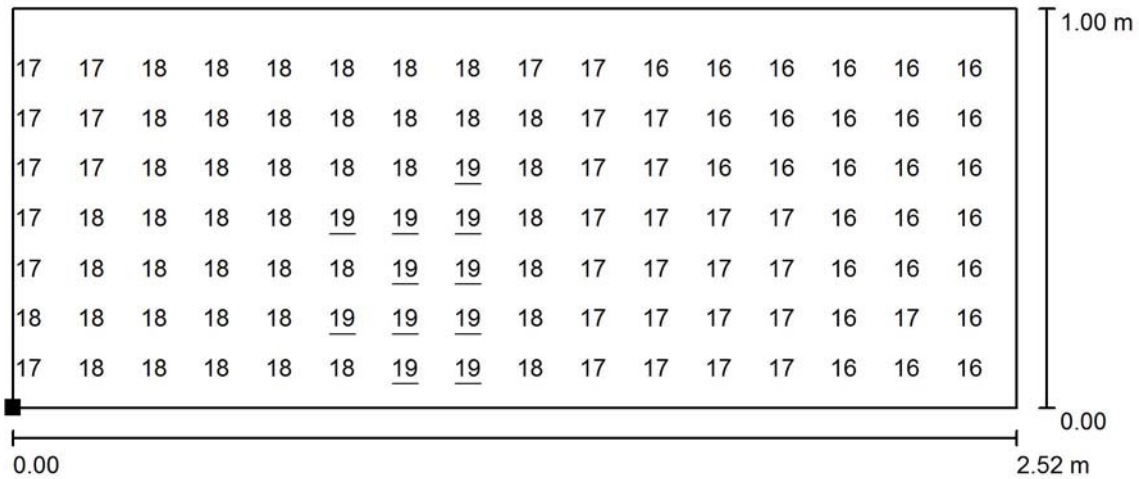


Reticolo: 32 x 16 Punti

E_m [lx]	E_{min} [lx]	E_{max} [lx]	E_{min} / E_m	E_{min} / E_{max}
17	15	19	0.893	0.810

Redattore
 Telefono
 Fax
 e-Mail

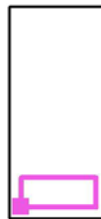
Piano Terra - Scala / Superficie di calcolo 3 / Grafica dei valori (E, perpendicolare)



Valori in Lux, Scala 1 : 19

Impossibile visualizzare tutti i valori calcolati.

Posizione della superficie nel locale:
 Punto contrassegnato:
 (64.787 m, 64.788 m, 2.600 m)



Reticolo: 32 x 16 Punti

E_m [lx]
17

E_{min} [lx]
15

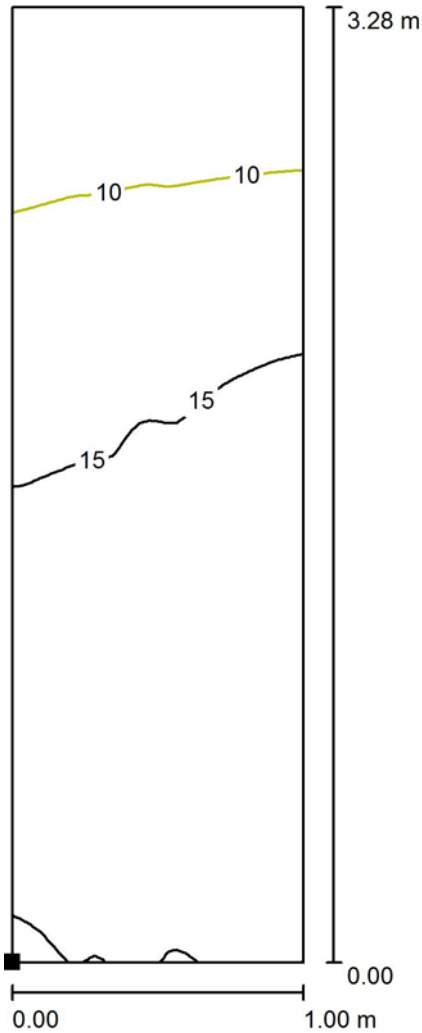
E_{max} [lx]
19

E_{min} / E_m
0.893

E_{min} / E_{max}
0.810

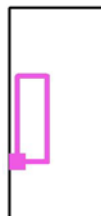
Redattore
 Telefono
 Fax
 e-Mail

Piano Terra - Scala / Superficie di calcolo 4 / Iso linee (E, perpendicolare)



Valori in Lux, Scala 1 : 26

Posizione della superficie nel locale:
 Punto contrassegnato:
 (64.666 m, 66.358 m, 2.455 m)

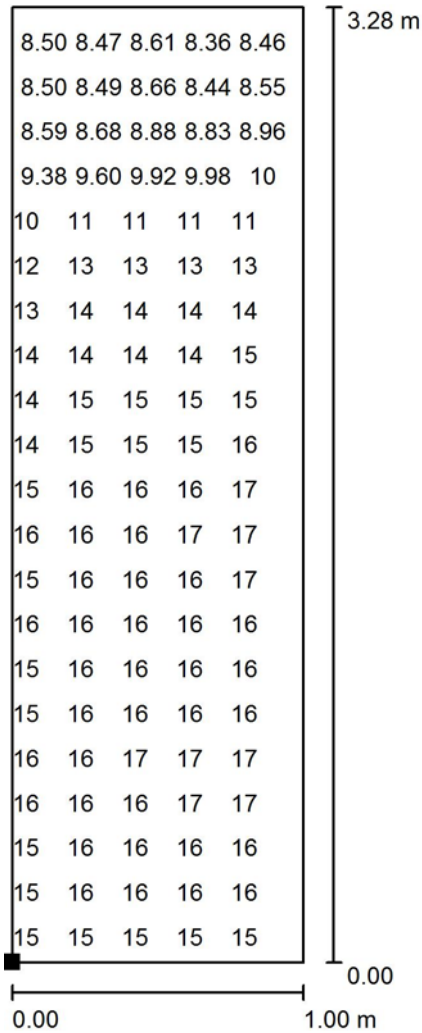


Reticolo: 32 x 64 Punti

E_m [lx]	E_{min} [lx]	E_{max} [lx]	E_{min} / E_m	E_{min} / E_{max}
14	8.28	18	0.593	0.473

Redattore
 Telefono
 Fax
 e-Mail

Piano Terra - Scala / Superficie di calcolo 4 / Grafica dei valori (E, perpendicolare)



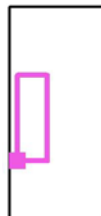
Valori in Lux, Scala 1 : 26

Impossibile visualizzare tutti i valori calcolati.

Posizione della superficie nel locale:

Punto contrassegnato:

(64.666 m, 66.358 m, 2.455 m)



Reticolo: 32 x 64 Punti

E_m [lx]
14

E_{min} [lx]
8.28

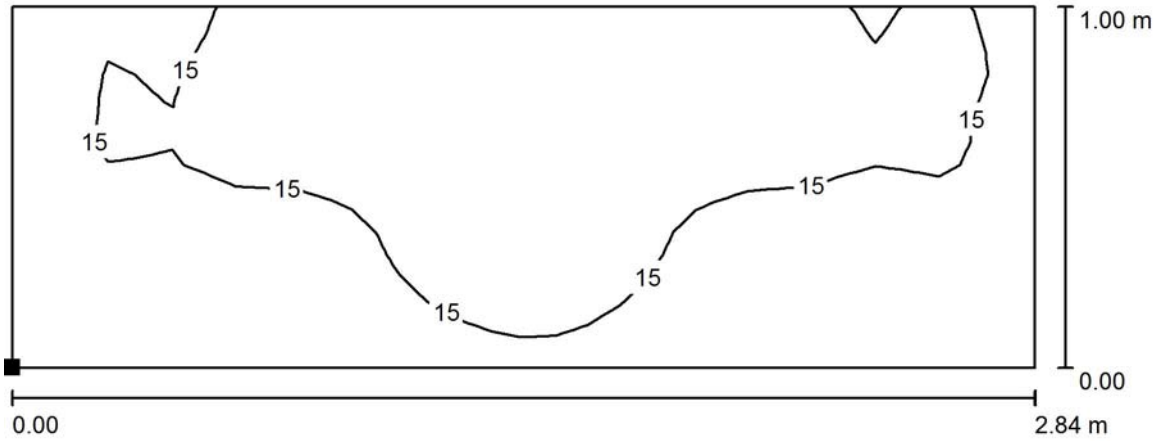
E_{max} [lx]
18

E_{min} / E_m
0.593

E_{min} / E_{max}
0.473

Redattore
 Telefono
 Fax
 e-Mail

Piano Terra - Scala / Superficie di calcolo 5 / Isoleee (E, perpendicolare)



Valori in Lux, Scala 1 : 21

Posizione della superficie nel locale:
 Punto contrassegnato:
 (64.604 m, 69.911 m, 4.200 m)

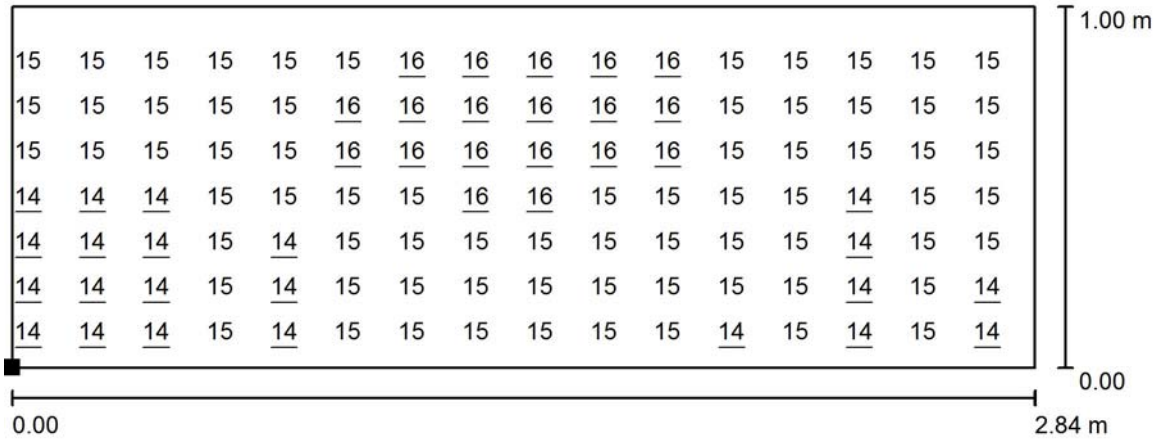


Reticolo: 32 x 16 Punti

E_m [lx]	E_{min} [lx]	E_{max} [lx]	E_{min} / E_m	E_{min} / E_{max}
15	14	16	0.921	0.844

Redattore
 Telefono
 Fax
 e-Mail

Piano Terra - Scala / Superficie di calcolo 5 / Grafica dei valori (E, perpendicolare)



Valori in Lux, Scala 1 : 21

Impossibile visualizzare tutti i valori calcolati.

Posizione della superficie nel locale:

Punto contrassegnato:
 (64.604 m, 69.911 m, 4.200 m)



Reticolo: 32 x 16 Punti

E_m [lx]
15

E_{min} [lx]
14

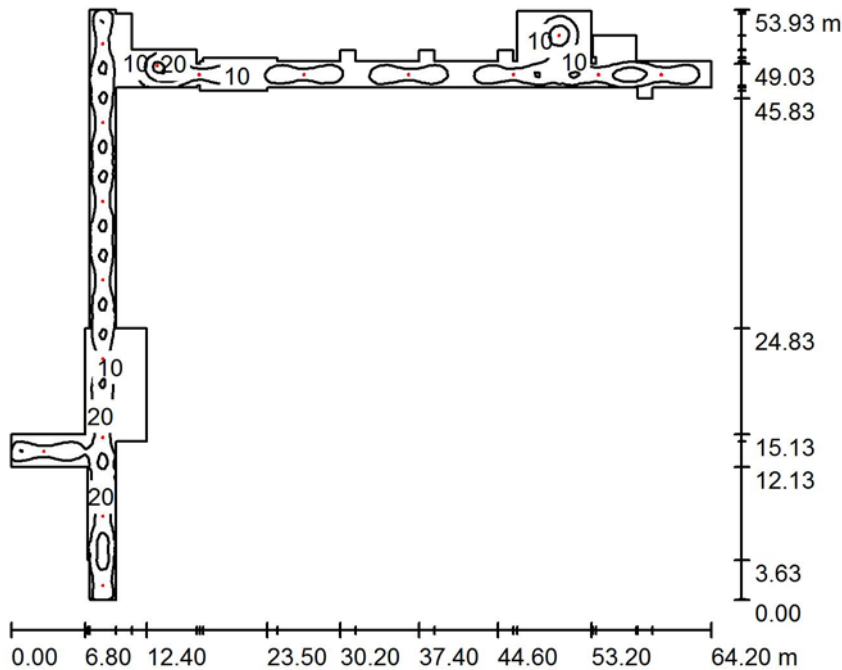
E_{max} [lx]
16

E_{min} / E_m
0.921

E_{min} / E_{max}
0.844

Redattore
Telefono
Fax
e-Mail

Piano Primo - Corridoio / Riepilogo



Altezza locale: 3.000 m, Altezza di montaggio: 3.000 m, Fattore di manutenzione: 0.80

Valori in Lux, Scala 1:693

Superficie	ρ [%]	E_m [lx]	E_{min} [lx]	E_{max} [lx]	E_{min} / E_m
Superficie utile	/	11	0.82	35	0.076
Pavimento	20	9.24	1.11	23	0.120
Soffitto	70	1.92	0.76	10	0.396
Pareti (62)	50	4.11	0.59	108	/

Superficie utile:

Altezza: 1.000 m
Reticolo: 128 x 128 Punti
Zona margine: 0.000 m

Distinta lampade

No.	Pezzo	Denominazione (Fattore di correzione)	Φ (Lampada) [lm]	Φ (Lampadine) [lm]	P [W]
1	2	INOTEC Sicherheitstechnik GmbH INOTEC SN 9104.1-41 LED (1.000)	310	310	5.0
2	15	INOTEC Sicherheitstechnik GmbH INOTEC SN 9107 LED (1.000)	349	349	6.0
			Totale: 5855	Totale: 5855	100.0

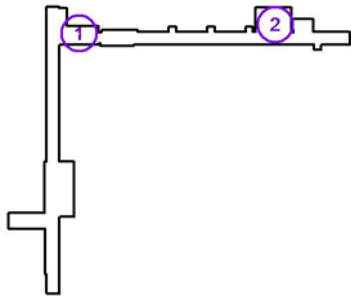
Potenza allacciata specifica: $0.26 \text{ W/m}^2 = 2.44 \text{ W/m}^2/100 \text{ lx}$ (Base: 379.76 m^2)

Redattore
 Telefono
 Fax
 e-Mail

Piano Primo - Corridoio / Lampade (lista coordinate)

INOTEC Sicherheitstechnik GmbH INOTEC SN 9104.1-41 LED

310 lm, 5.0 W, 1 x 1 x LED SN 9104.1-41 (Fattore di correzione 1.000).



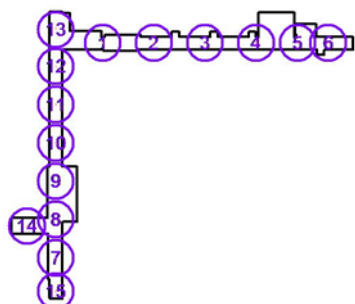
No.	Posizione [m]			Rotazione [°]		
	X	Y	Z	X	Y	Z
1	145.736	73.821	3.000	0.0	0.0	0.0
2	182.586	76.584	3.000	0.0	0.0	0.0

Redattore
Telefono
Fax
e-Mail

Piano Primo - Corridoio / Lampade (lista coordinate)

INOTEC Sicherheitstechnik GmbH INOTEC SN 9107 LED

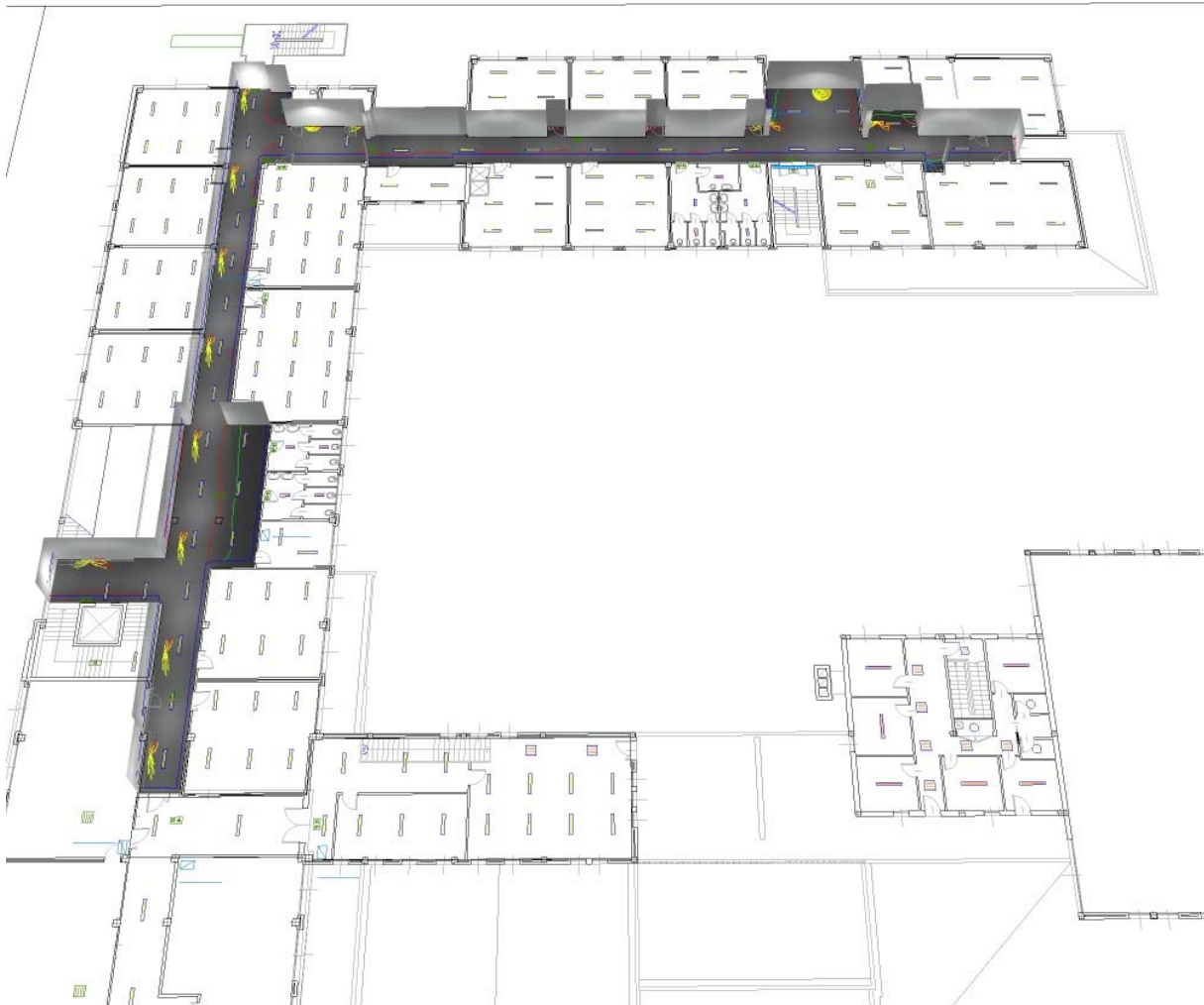
349 lm, 6.0 W, 1 x 1 x Inotec SN 9107 LED Modul (Fattore di correzione 1.000).



No.	Posizione [m]			Rotazione [°]		
	X	Y	Z	X	Y	Z
1	149.604	73.005	3.000	0.0	0.0	0.0
2	159.204	73.005	3.000	0.0	0.0	0.0
3	168.804	73.005	3.000	0.0	0.0	0.0
4	178.404	73.005	3.000	0.0	0.0	0.0
5	186.194	73.005	3.000	0.0	0.0	0.0
6	191.952	72.996	3.000	0.0	0.0	0.0
7	140.772	32.612	3.000	0.0	0.0	90.0
8	140.772	39.812	3.000	0.0	0.0	90.0
9	140.772	47.012	3.000	0.0	0.0	90.0
10	140.772	54.212	3.000	0.0	0.0	90.0
11	140.772	61.412	3.000	0.0	0.0	90.0
12	140.772	68.612	3.000	0.0	0.0	90.0
13	140.772	75.812	3.000	0.0	0.0	90.0
14	135.357	38.540	3.000	0.0	0.0	0.0
15	140.761	26.289	3.000	0.0	0.0	90.0

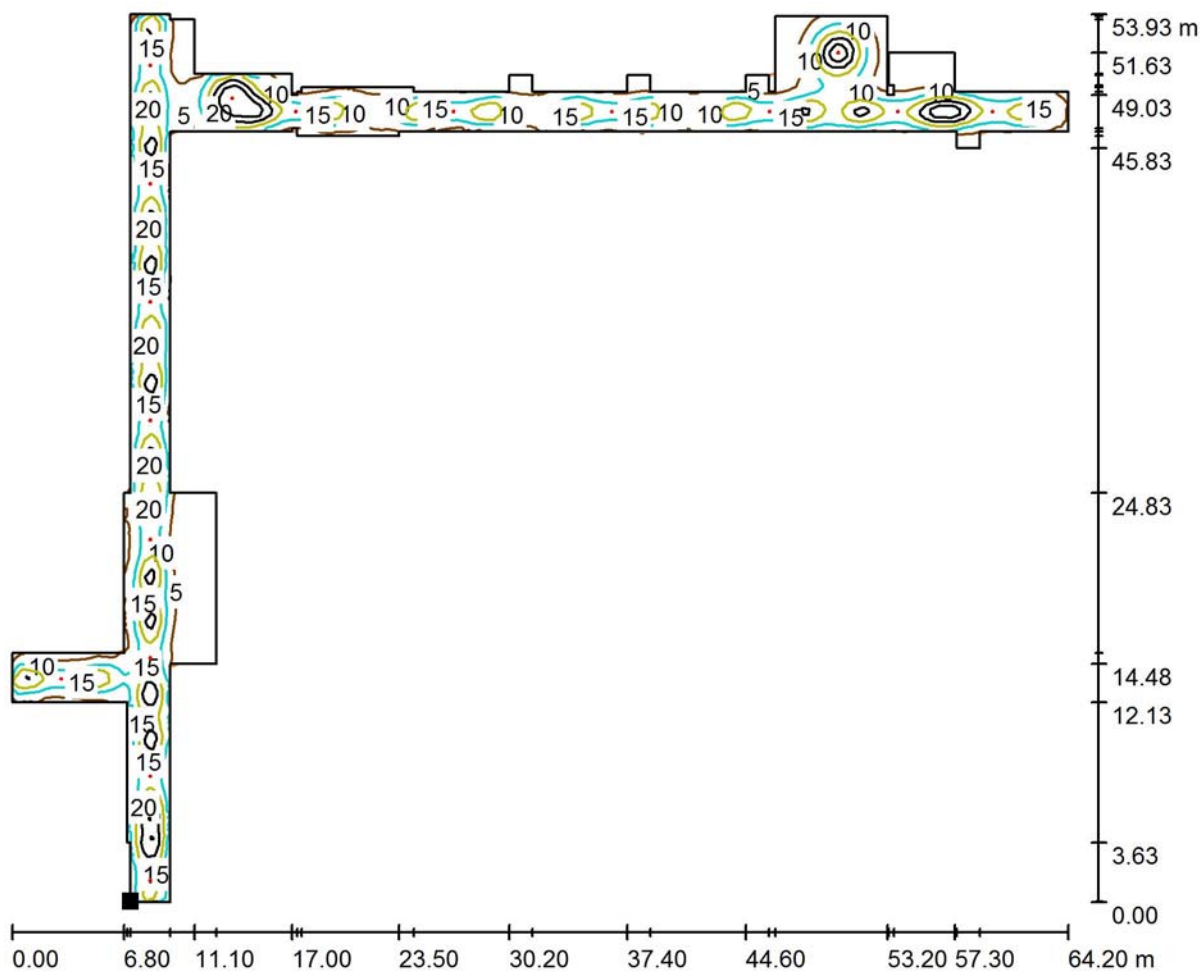
Redattore
Telefono
Fax
e-Mail

Piano Primo - Corridoio / Rendering 3D



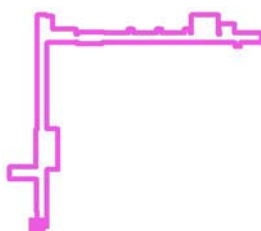
Redattore
 Telefono
 Fax
 e-Mail

Piano Primo - Corridoio / Superficie utile / Isoleee (E)



Valori in Lux, Scala 1 : 460

Posizione della superficie nel locale:
 Punto contrassegnato:
 (139.569 m, 24.996 m, 1.000 m)

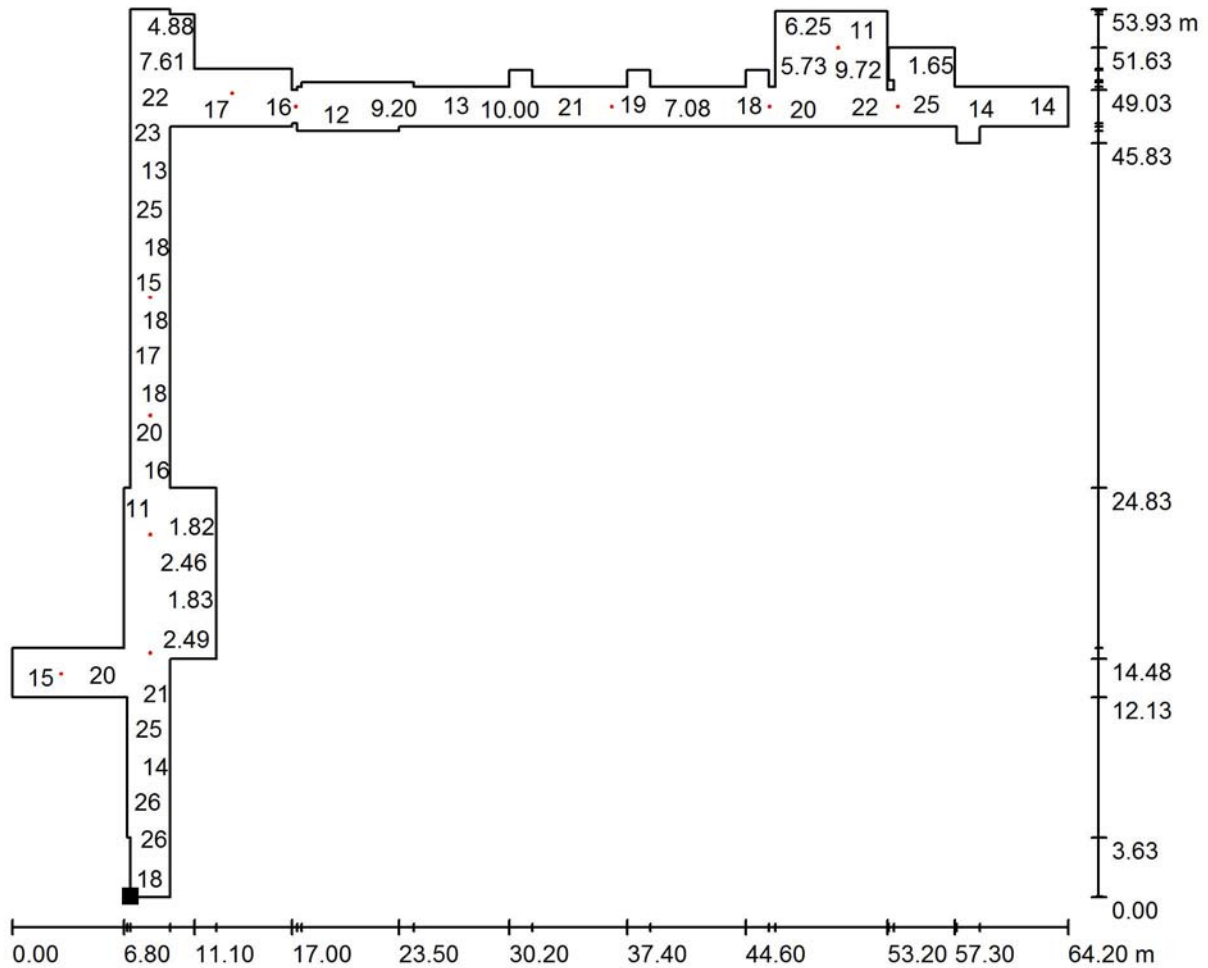


Reticolo: 128 x 128 Punti

E_m [lx]	E_{min} [lx]	E_{max} [lx]	E_{min} / E_m	E_{min} / E_{max}
11	0.82	35	0.076	0.024

Redattore
 Telefono
 Fax
 e-Mail

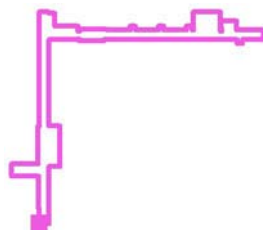
Piano Primo - Corridoio / Superficie utile / Grafica dei valori (E)



Valori in Lux, Scala 1 : 460

Impossibile visualizzare tutti i valori calcolati.

Posizione della superficie nel locale:
 Punto contrassegnato:
 (139.569 m, 24.996 m, 1.000 m)

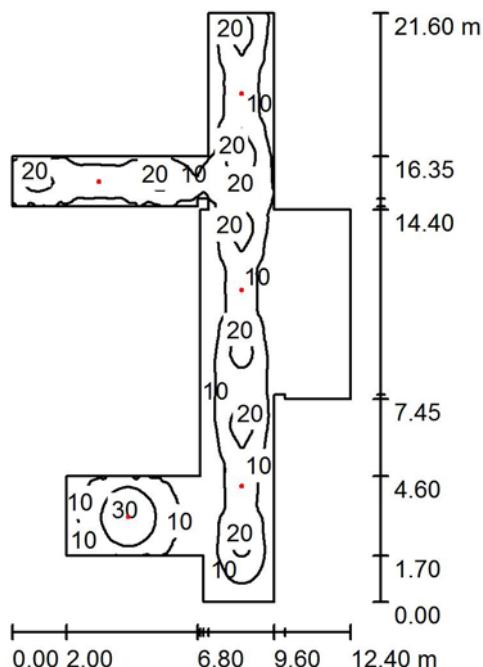


Reticolo: 128 x 128 Punti

E_m [lx]	E_{min} [lx]	E_{max} [lx]	E_{min} / E_m	E_{min} / E_{max}
11	0.82	35	0.076	0.024

Redattore
 Telefono
 Fax
 e-Mail

Piano Secondo - Corridoio 1 / Riepilogo



Altezza locale: 3.000 m, Altezza di montaggio: 3.000 m, Fattore di manutenzione: 0.80

Valori in Lux, Scala 1:278

Superficie	ρ [%]	E_m [lx]	E_{min} [lx]	E_{max} [lx]	E_{min} / E_m
Superficie utile	/	11	0.78	31	0.071
Pavimento	20	8.69	1.08	24	0.125
Soffitto	70	2.05	0.74	21	0.360
Pareti (22)	50	4.94	0.73	23	/

Superficie utile:

Altezza: 1.000 m
 Reticolo: 128 x 128 Punti
 Zona margine: 0.000 m

Distinta lampade

No.	Pezzo	Denominazione (Fattore di correzione)	Φ (Lampada) [lm]	Φ (Lampadine) [lm]	P [W]
1	1	INOTEC Sicherheitstechnik GmbH INOTEC SN 9104.1-41 LED (1.000)	310	310	5.0
2	4	INOTEC Sicherheitstechnik GmbH INOTEC SN 9107 LED (1.000)	349	349	6.0
Totale:			1706	Totale: 1706	29.0

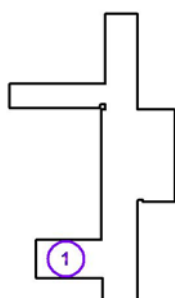
Potenza allacciata specifica: $0.28 \text{ W/m}^2 = 2.58 \text{ W/m}^2/100 \text{ lx}$ (Base: 102.78 m^2)

Redattore
 Telefono
 Fax
 e-Mail

Piano Secondo - Corridoio 1 / Lampade (lista coordinate)

INOTEC Sicherheitstechnik GmbH INOTEC SN 9104.1-41 LED

310 lm, 5.0 W, 1 x 1 x LED SN 9104.1-41 (Fattore di correzione 1.000).



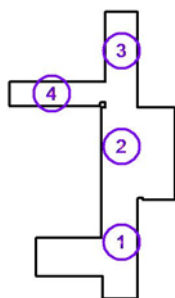
No.	Posizione [m]			Rotazione [°]		
	X	Y	Z	X	Y	Z
1	260.219	38.836	3.000	0.0	0.0	0.0

Redattore
 Telefono
 Fax
 e-Mail

Piano Secondo - Corridoio 1 / Lampade (lista coordinate)

INOTEC Sicherheitstechnik GmbH INOTEC SN 9107 LED

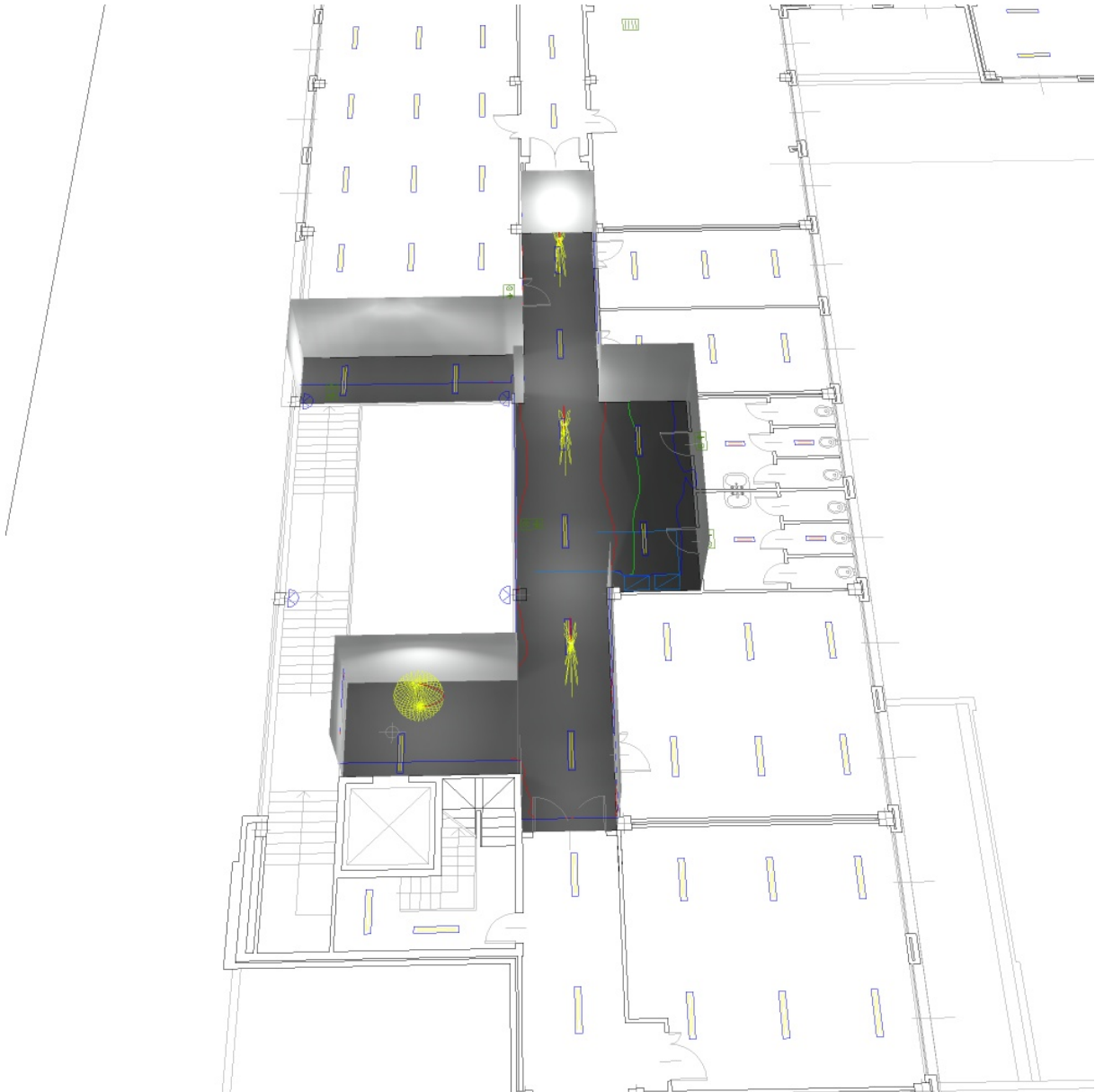
349 lm, 6.0 W, 1 x 1 x Inotec SN 9107 LED Modul (Fattore di correzione 1.000).



No.	Posizione [m]			Rotazione [°]		
	X	Y	Z	X	Y	Z
1	264.379	39.956	3.000	0.0	0.0	90.0
2	264.379	47.156	3.000	0.0	0.0	90.0
3	264.379	54.356	3.000	0.0	0.0	90.0
4	259.152	51.127	3.000	0.0	0.0	0.0

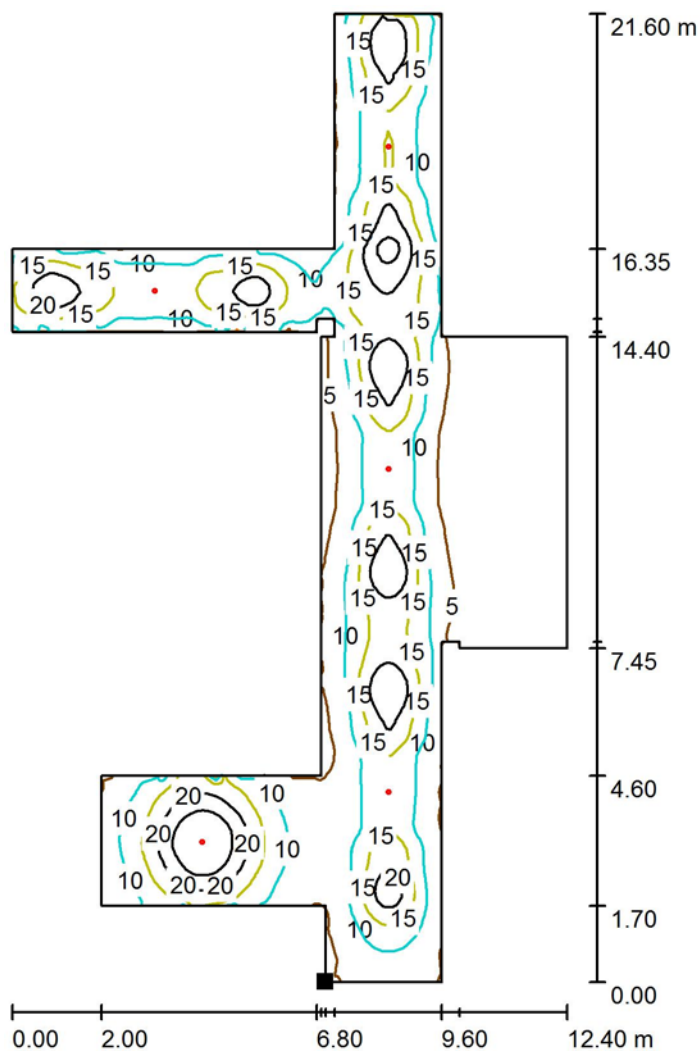
Redattore
Telefono
Fax
e-Mail

Piano Secondo - Corridoio 1 / Rendering 3D



Redattore
 Telefono
 Fax
 e-Mail

Piano Secondo - Corridoio 1 / Superficie utile / Isoleee (E)



Valori in Lux, Scala 1 : 169

Posizione della superficie nel locale:
 Punto contrassegnato:
 (262.970 m, 35.708 m, 1.000 m)

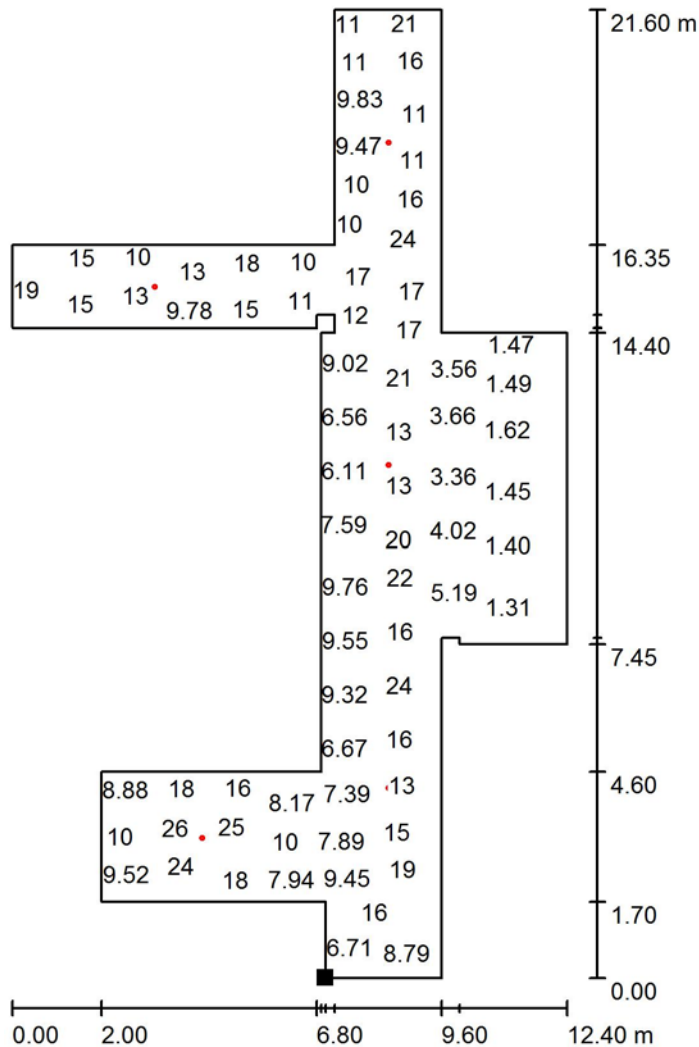


Reticolo: 128 x 128 Punti

E_m [lx]	E_{min} [lx]	E_{max} [lx]	E_{min} / E_m	E_{min} / E_{max}
11	0.78	31	0.071	0.025

Redattore
 Telefono
 Fax
 e-Mail

Piano Secondo - Corridoio 1 / Superficie utile / Grafica dei valori (E)



Valori in Lux, Scala 1 : 169

Impossibile visualizzare tutti i valori calcolati.

Posizione della superficie nel locale:
 Punto contrassegnato:
 (262.970 m, 35.708 m, 1.000 m)

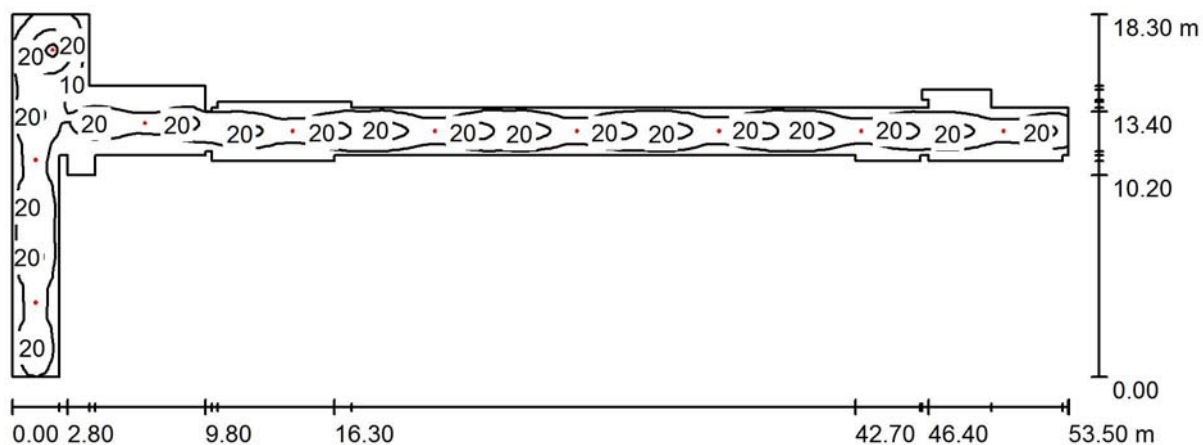


Reticolo: 128 x 128 Punti

E_m [lx]	E_{min} [lx]	E_{max} [lx]	E_{min} / E_m	E_{min} / E_{max}
11	0.78	31	0.071	0.025

Redattore
Telefono
Fax
e-Mail

Piano Secondo - Corridoio 2 / Riepilogo



Altezza locale: 3.000 m, Altezza di montaggio: 3.000 m, Fattore di manutenzione: 0.80

Valori in Lux, Scala 1:383

Superficie	ρ [%]	E_m [lx]	E_{min} [lx]	E_{max} [lx]	E_{min} / E_m
Superficie utile	/	12	0.83	32	0.067
Pavimento	20	10	1.07	20	0.103
Soffitto	70	2.14	1.08	4.81	0.507
Pareti (40)	50	4.52	0.80	19	/

Superficie utile:

Altezza: 1.000 m
Reticolo: 128 x 128 Punti
Zona margine: 0.000 m

Distinta lampade

No.	Pezzo	Denominazione (Fattore di correzione)	Φ (Lampada) [lm]	Φ (Lampadine) [lm]	P [W]
1	1	INOTEC Sicherheitstechnik GmbH INOTEC SN 9104.1-41 LED (1.000)	310	310	5.0
2	9	INOTEC Sicherheitstechnik GmbH INOTEC SN 9107 LED (1.000)	349	349	6.0
Totale:			3451	Totale: 3451	59.0

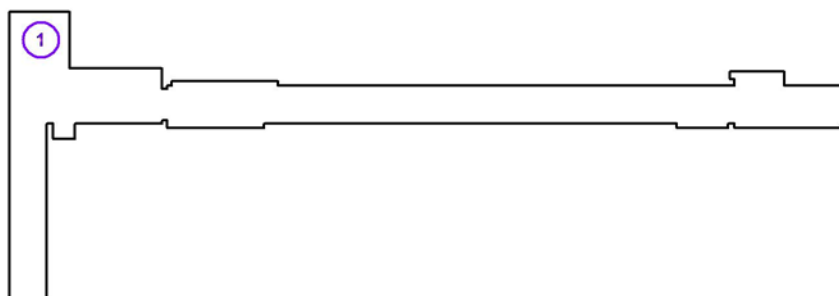
Potenza allacciata specifica: $0.31 \text{ W/m}^2 = 2.49 \text{ W/m}^2/100 \text{ lx}$ (Base: 191.34 m^2)

Redattore
Telefono
Fax
e-Mail

Piano Secondo - Corridoio 2 / Lampade (lista coordinate)

INOTEC Sicherheitstechnik GmbH INOTEC SN 9104.1-41 LED

310 lm, 5.0 W, 1 x 1 x LED SN 9104.1-41 (Fattore di correzione 1.000).



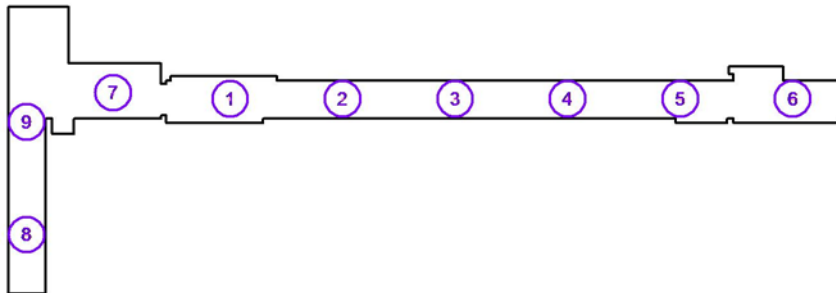
No.	Posizione [m]			Rotazione [°]		
	X	Y	Z	X	Y	Z
1	265.218	77.423	3.000	0.0	0.0	0.0

Redattore
 Telefono
 Fax
 e-Mail

Piano Secondo - Corridoio 2 / Lampade (lista coordinate)

INOTEC Sicherheitstechnik GmbH INOTEC SN 9107 LED

349 lm, 6.0 W, 1 x 1 x Inotec SN 9107 LED Modul (Fattore di correzione 1.000).



No.	Posizione [m]			Rotazione [°]		
	X	Y	Z	X	Y	Z
1	277.375	73.326	3.000	0.0	0.0	0.0
2	284.575	73.326	3.000	0.0	0.0	0.0
3	291.775	73.326	3.000	0.0	0.0	0.0
4	298.975	73.326	3.000	0.0	0.0	0.0
5	306.175	73.326	3.000	0.0	0.0	0.0
6	313.375	73.326	3.000	0.0	0.0	0.0
7	269.892	73.726	3.000	0.0	0.0	0.0
8	264.365	64.659	3.000	0.0	0.0	90.0
9	264.365	71.859	3.000	0.0	0.0	90.0

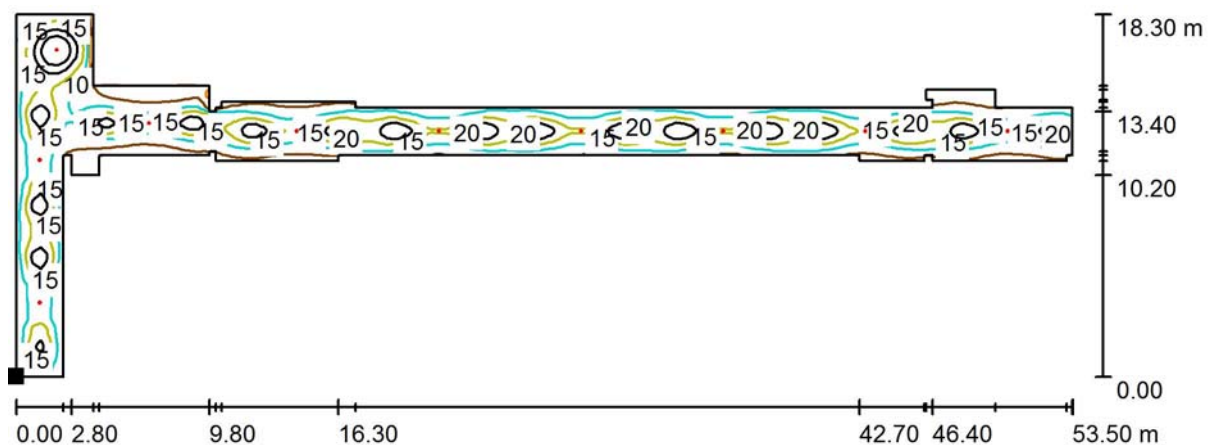
Redattore
Telefono
Fax
e-Mail

Piano Secondo - Corridoio 2 / Rendering 3D



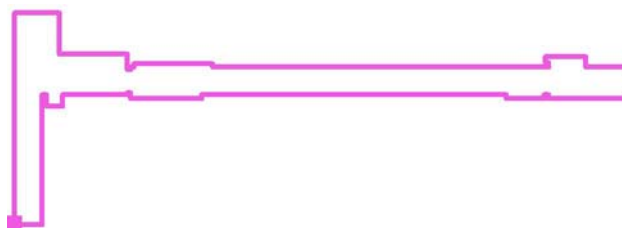
Redattore
 Telefono
 Fax
 e-Mail

Piano Secondo - Corridoio 2 / Superficie utile / Isoleee (E)



Valori in Lux, Scala 1 : 383

Posizione della superficie nel locale:
 Punto contrassegnato:
 (263.170 m, 60.908 m, 1.000 m)

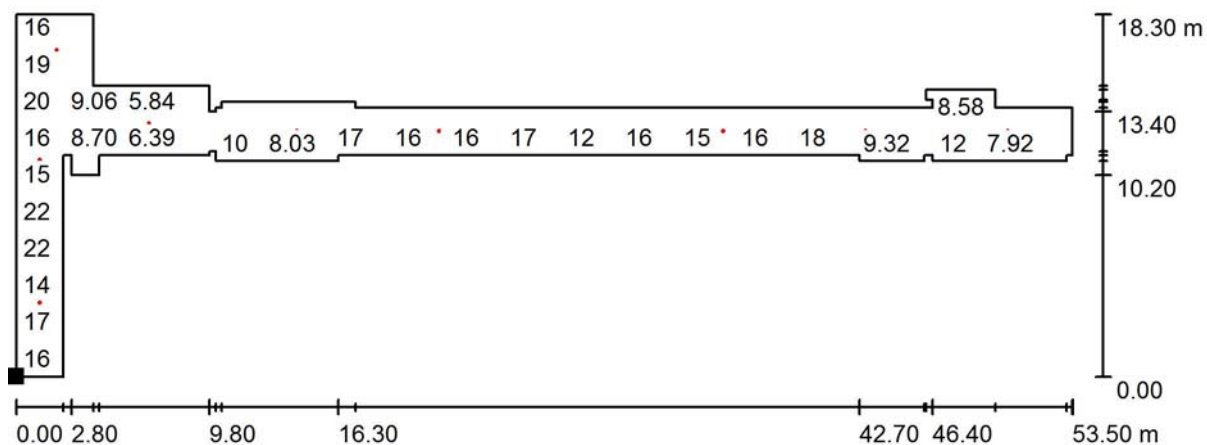


Reticolo: 128 x 128 Punti

E_m [lx]	E_{min} [lx]	E_{max} [lx]	E_{min} / E_m	E_{min} / E_{max}
12	0.83	32	0.067	0.026

Redattore
 Telefono
 Fax
 e-Mail

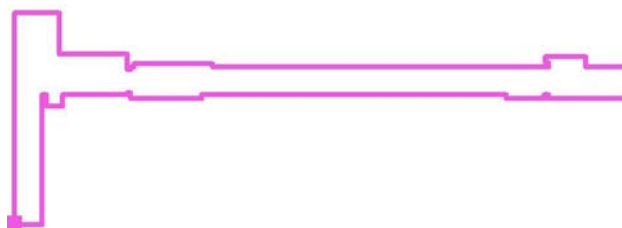
Piano Secondo - Corridoio 2 / Superficie utile / Grafica dei valori (E)



Valori in Lux, Scala 1 : 383

Impossibile visualizzare tutti i valori calcolati.

Posizione della superficie nel locale:
 Punto contrassegnato:
 (263.170 m, 60.908 m, 1.000 m)



Reticolo: 128 x 128 Punti

E_m [lx]	E_{min} [lx]	E_{max} [lx]	E_{min} / E_m	E_{min} / E_{max}
12	0.83	32	0.067	0.026